



**TECHNOTRON**  
**M E T A L**

# ARCHITECTURAL CATALOGUE



EXPANDED METAL TYPES • STOCK POSITIONS • SERVICES • REFERENCES

2 - 3	Obsah / Content
4 - 5	Služby / Services
6	Skladové položky / Stock Items
7	Prostup světla / Light transmittance
8	POWER
9	TARGET
10	PEOPLE
11	CHALLENGE
12	SMILE
13	STABILITY
14	LANGUAGE
15	COMMUNICATION
16	BRAIN
17	ENERGY
18	ENTHUSIASM
19	PATIENCE
20	SKILL
21	FRIENDSHIP
22	TRADITION
23	CREATIVITY
24	INNOVATION
25	PARTNERSHIP
26	CITY
27	IDEA
28	DESIGN
29	RESEARCH

30	<b>BOLDNESS</b>
31	<b>BOLDNESS MAX</b>
32	<b>COUNTRY</b>
33	<b>WORLD</b>
34	<b>PROJECT</b>
35	<b>MADE IN CZECH</b>
36	<b>BORN 1968</b>
38 - 39	Omnia systém
40 - 41	Aero centrum / CZ
42 - 43	<b>Obchodní dům OBI / AUT</b>
44 - 45	<b>Stary manež / PL</b>
46 - 47	Fischa Park / AUT
48 - 49	Zábradlí a balkóny obytného domu / DEN
50 - 51	Trojský most / CZE
52 - 53	Starý most / SVK
54 - 55	Garnizon / PL
56 - 57	Zimní tadion - Hala Polárka / CZE
58 - 59	Mezinárodní Kongresové Centrum / PL
60 - 61	Škola Frederiksberg / DEN
62 - 63	<b>Stínění oken na fasádě / SWE</b>
64 - 65	<b>Balkóny a dělicí stěny obytného domu / DEN</b>
66 - 67	Kongens Torv / DEN
68 - 69	Energinet / DEN
70 - 71	Haderslev Sundhedscenter / DEN

## KOMPLETNÍ SLUŽBY OD PROJEKTU PO MONTÁŽ



PROJEKT



SVAŘOVÁNÍ



ŠTRÍHÁNÍ



ZINKOVÁNÍ



ŘEZÁNÍ



POVRCHOVÁ ÚPRAVA



OHÝBÁNÍ



DODÁNÍ K ZÁKAZNÍKOVI



ZKRUŽOVÁNÍ



VÍCE INFORMACÍ NALEZNETE ZDE:  
[WWW.TECHNOTRON-METAL.CZ](http://WWW.TECHNOTRON-METAL.CZ)

## COMPLETE TECHNICAL SERVICES INCLUDING PROJECT ENGINEERING



PROJECT



WELDING



CUTTING/SHEARING



GALVANIZING



CUTTING



SURFACE TREATMENT



BENDING



DELIVERY TO  
THE CUSTOMER



ROLL BENDING



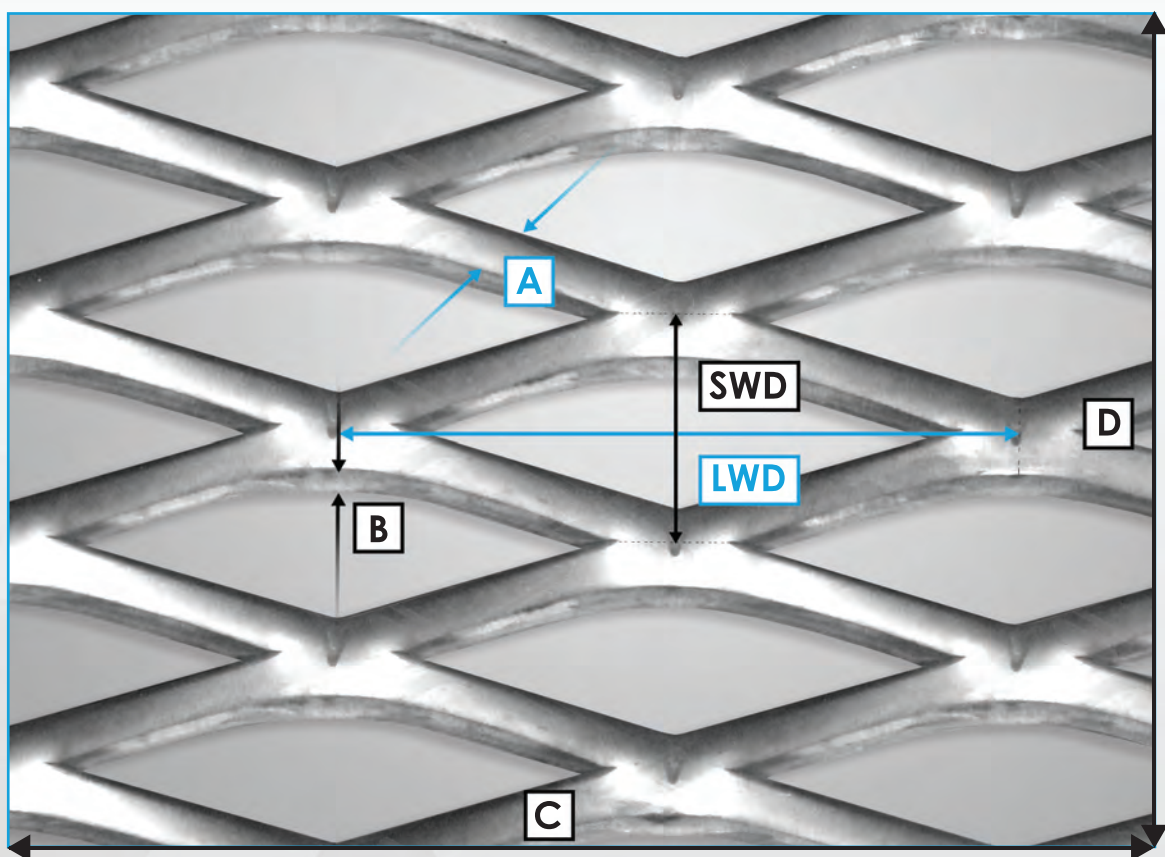
MORE INFORMATION HERE:  
[WWW.TECHNOTRON-METAL.CZ](http://WWW.TECHNOTRON-METAL.CZ)

Tento katalog představuje výběr architektonicky nejpoblárnějších typů tahokovů spol. Technotron-Metal.  
 Vzorky k zaslání na vyžádání na info@technotron-metal.cz.

This catalogue introduces the most popular architectural expanded metal samples of Technotron-Metal.  
 Do not hesitate to ask for samples on info@technotron-metal.cz.

## TECHNICKÝ POPIS ROZMĚRŮ TAHOKOVU

### Description of Expanded metal mesh sizes



$$\text{LWD} \times \text{SWD} \times \text{A} \times \text{B}$$

LWD = délka oka / SWD = šířka oka / A = posuv / B = tloušťka materiálu  
 C = šířka tabule / D = délka tabule / E = celková výška tahokovu

LWD = long way diagonal / SWD = short way diagonal / A = strand width / B = thickness  
 C = width of plate / D = length of plate / E = total thickness

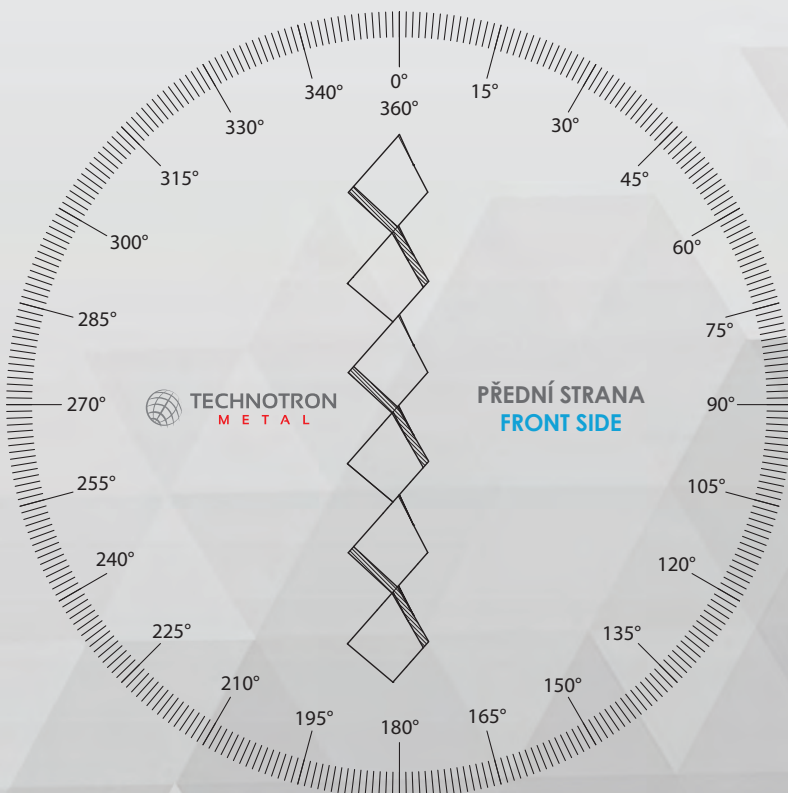
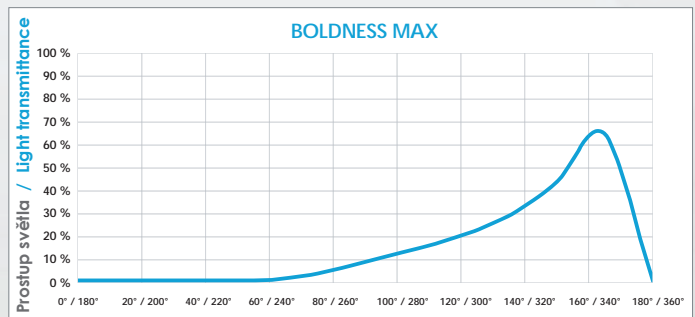
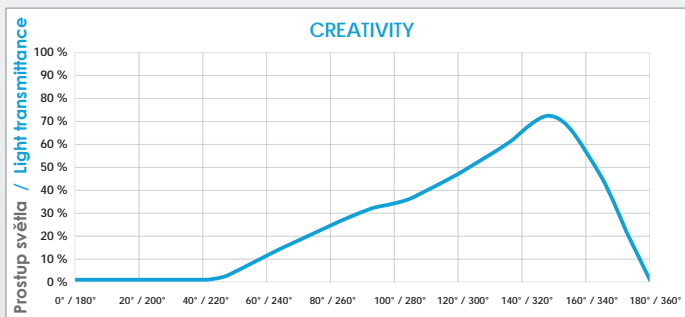
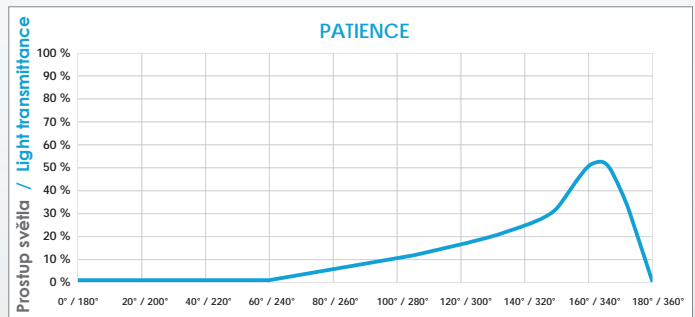
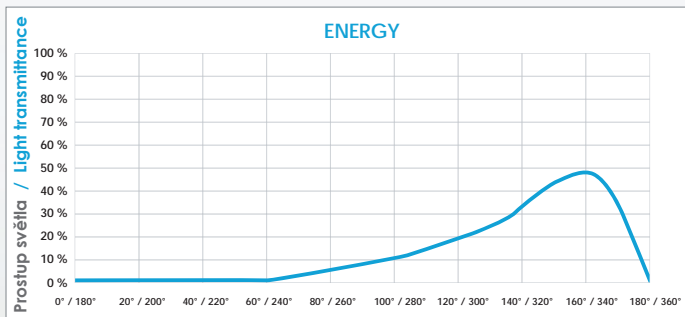
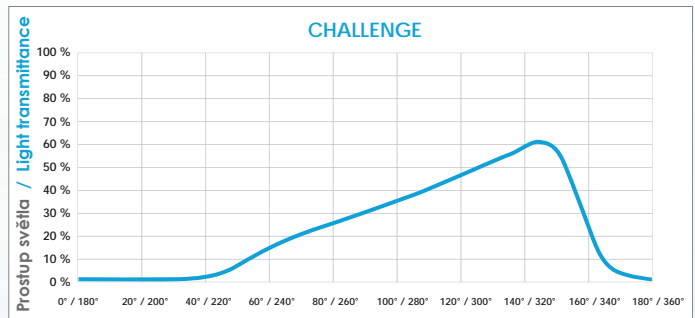
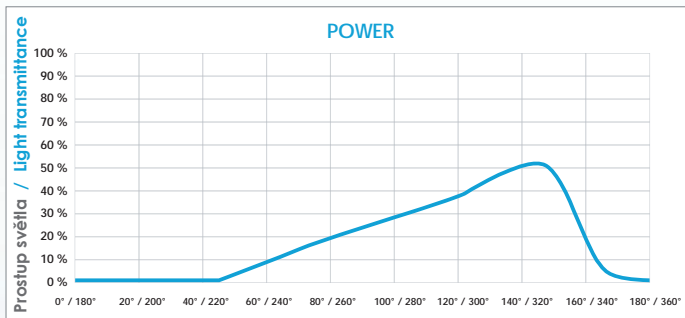
## STOCK ITEMS

Architectural	Shape	Mesh	1 000 x 2 000	1 250 x 2 500	1 500 x 3 000	2 000 x 1 500
Power	Hexagonal	47x13x5x2	yes/ano	yes/ano	yes/ano	yes/ano
Challenge	Rhomboidal	62,5x25x9,1x2	yes/ano	yes/ano	yes/ano	yes/ano
Energy	Rhomboidal	90x38x11x1,5	no/ne	no/ne	yes/ano	yes/ano
Patience	Rhomboidal	110x52x24x1,5	yes/ano	yes/ano	yes/ano	yes/ano
Creativity	Hexagonal	150x56x21,5x2	yes/ano	no/ne	no/ne	yes/ano
Boldness Max	Hexagonal	225x52x24x2	yes/ano	no/ne	yes/ano	yes/ano

skladem/on stock

zakázkový / on order

## PROSTUP SVĚTLA SKLADOVÝCH POZIC / LIGHT TRANSMITTANCE OF STOCK ITEMS



PROSTUPNOST SVĚTLA NA VYŽÁDÁNÍ.

LIGHT TRANSMITTANCE ON REQUEST.



POWER

ON STOCK

Měřítka / Scale 1:1

format: 1000x2000 / 1250x2500 / 1500x3000 / 2000x1500



Tahokov / šestihránné oko

TH 47 x 13 x 5 x 2 mm, Mat.: Al

Volná plocha: 23 %

Expanded metal / hexagonal mesh

TH 47 x 13 x 5 x 2 mm, Mat.: Al

Open area: 23 %

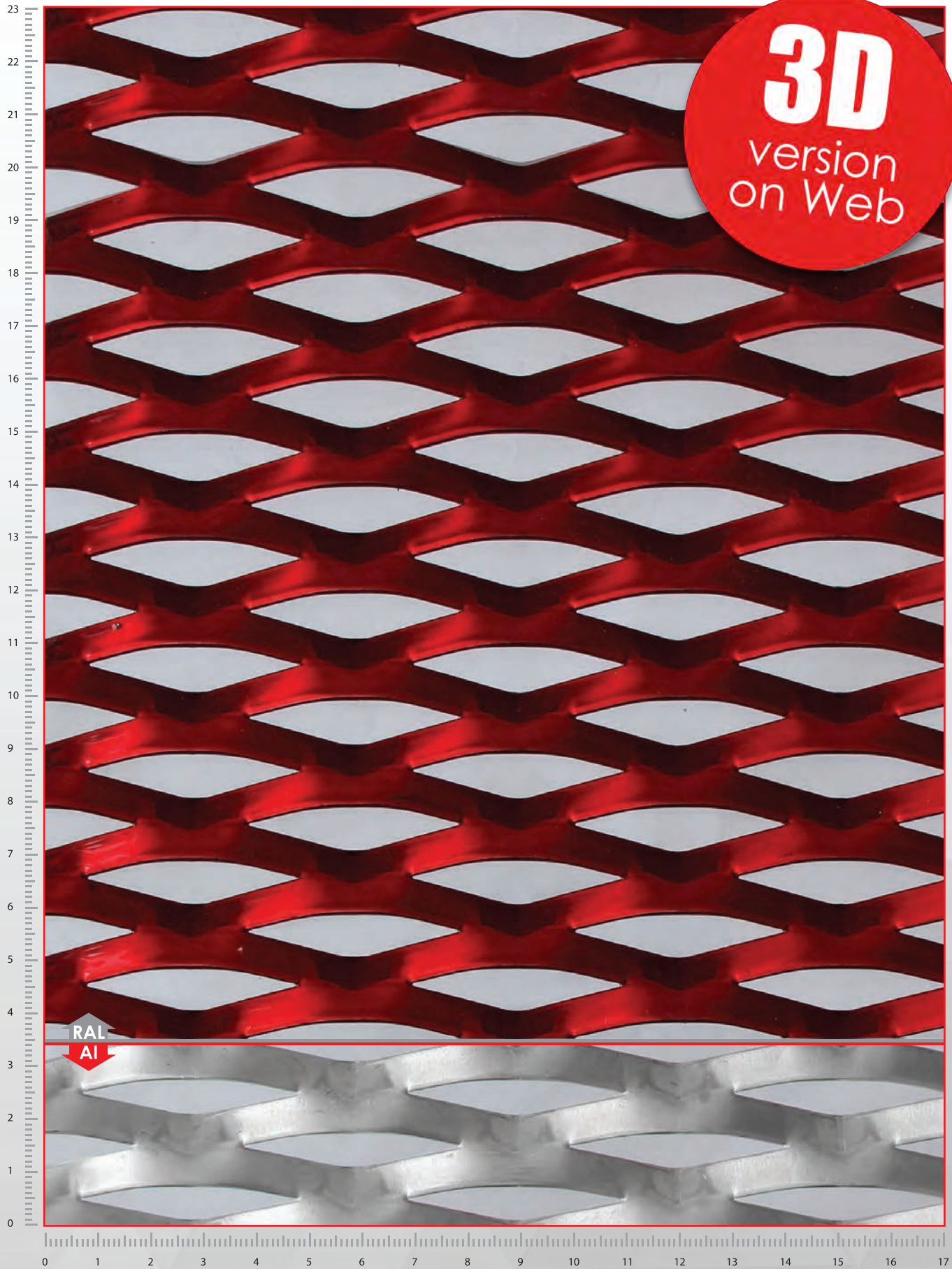


TECHNOTRON  
M E T A L



# TARGET

Měřítka / Scale 1:1



## Tahokov / kosočtvercové oko

TR 62,5 x 20 x 7,5 x 1,5 mm, Mat.: Al Volná plocha: 25 %

## Expanded metal / rhomboidal mesh

TR 62,5 x 20 x 7,5 x 1,5 mm, Mat.: Al Open area: 25 %



**TECHNOTRON**  
M E T A L



### Tahokov / kosočtvercové oko

TR 62,5 x 23 x 8 x 1,5 mm, Mat.: Al

Volná plocha: 30 %

### Expanded metal / rhomboidal mesh

TR 62,5 x 23 x 8 x 1,5 mm, Mat.: Al

Open area: 30 %



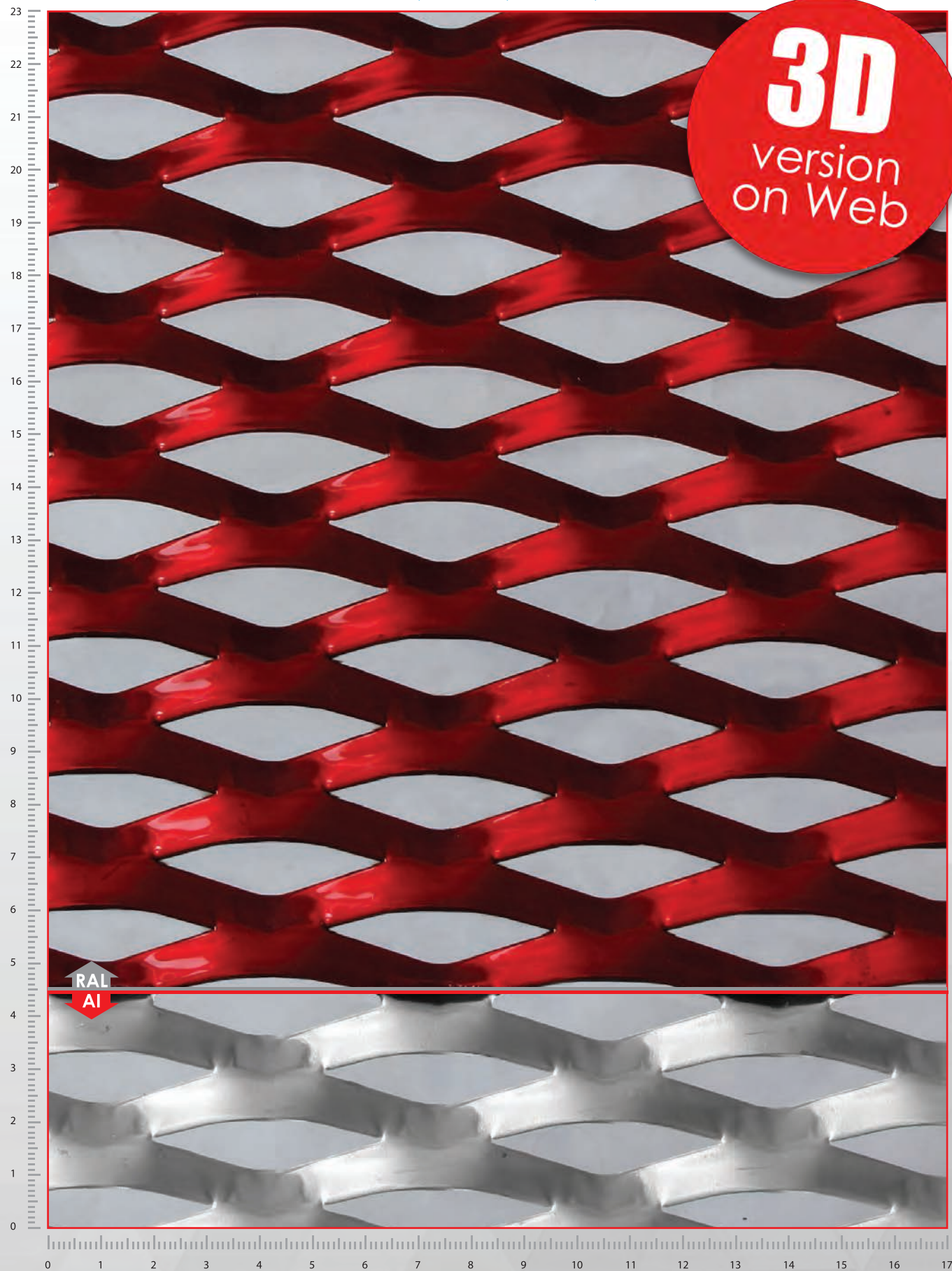
**TECHNOTRON**  
M E T A L

# CHALLENGE

ON STOCK

Měřítka / Scale 1:1

format: 1000x2000 / 1250x2500 / 1500x3000 / 2000x1500



## Tahokov / kosočtvercové oko

TR 62,5 x 25 x 9,1 x 1,5 mm, Mat.: Al Volná plocha: 27 %

## Expanded metal / rhomboidal mesh

TR 62,5 x 25 x 9,1 x 1,5 mm, Mat.: Al Open area: 27 %



TECHNOTRON  
M E T A L

# SMILE

Měřítka / Scale 1:1



## Tahokov / kosočtvercové oko

TR 62,5 x 29 x 14 x 1,5 mm, Mat.: Al

Volná plocha: 3 %

## Expanded metal / rhomboidal mesh

TR 62,5 x 29 x 14 x 1,5 mm, Mat.: Al

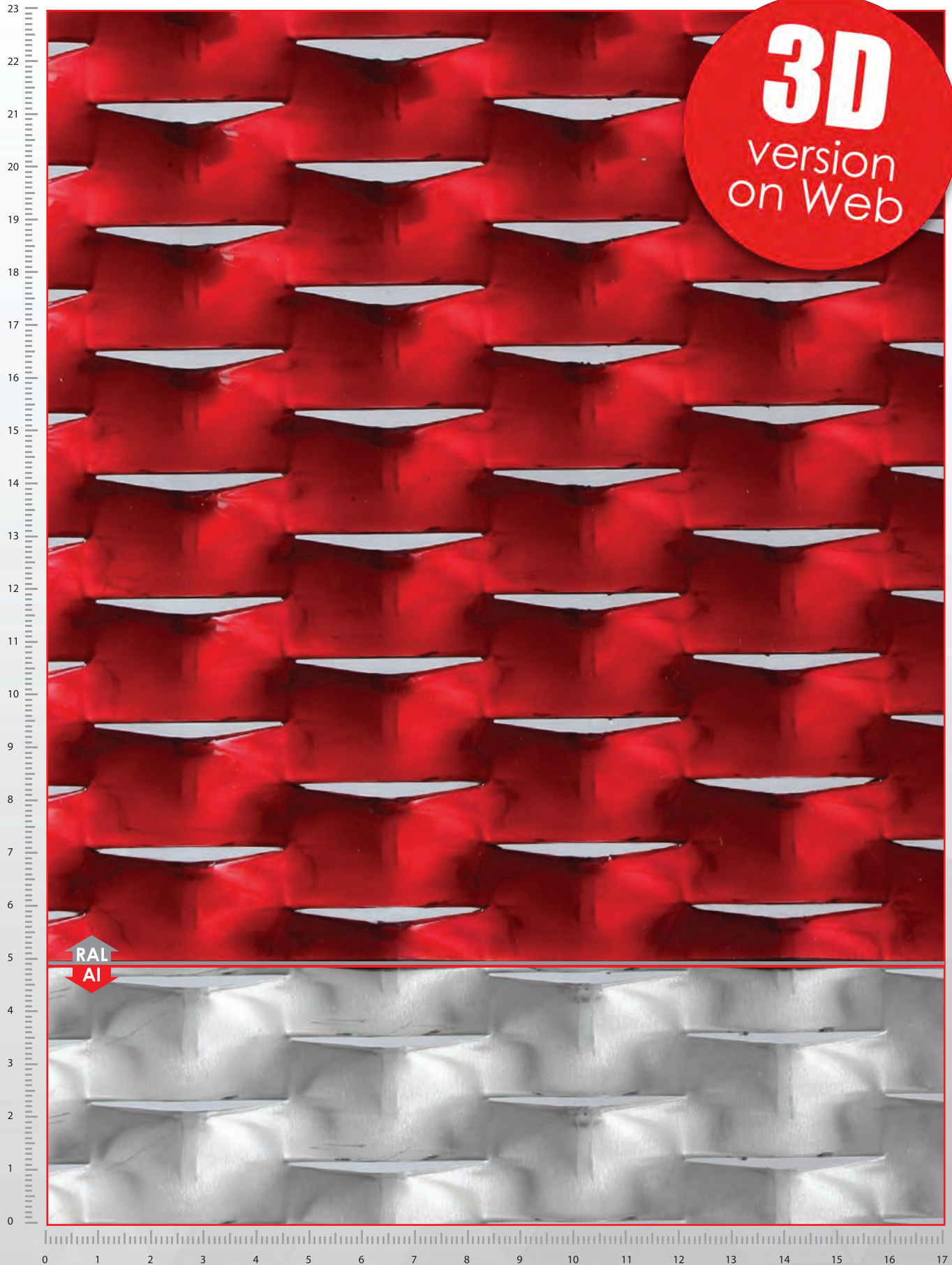
Open area: 3 %



**TECHNOTRON**  
M E T A L

# STABILITY

Měřítka / Scale 1:1



## Tahokov / kosočtvercové oko

TR 76 x 24 x 11 x 1,5 mm, Mat.: Al

Volná plocha: 8 %

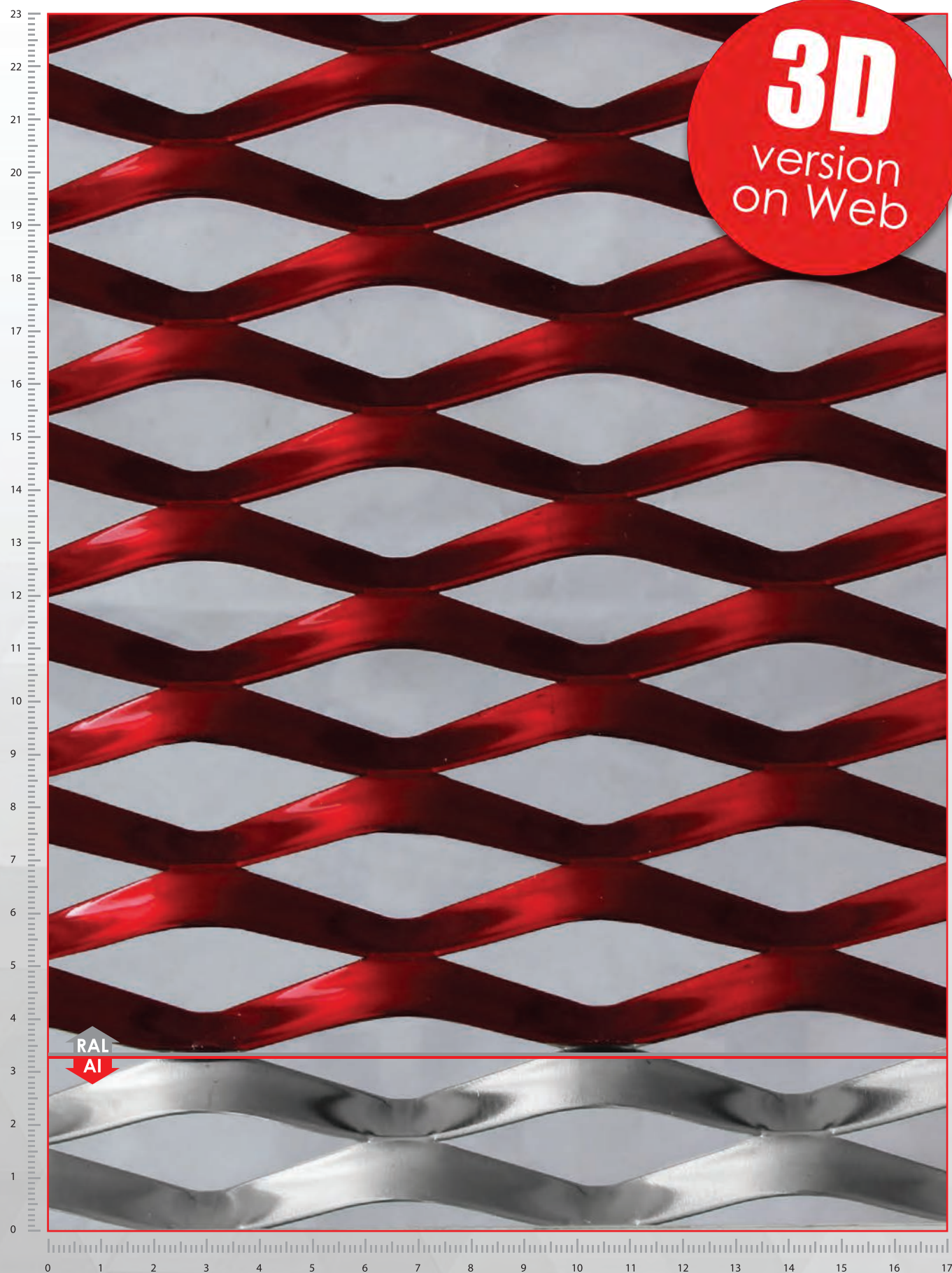
## Expanded metal / rhomboidal mesh

TR 76 x 24 x 11 x 1,5 mm, Mat.: Al

Open area: 8 %



**TECHNOTRON**  
M E T A L



**Tahokov / kosočtvercové oko**

TR 76 x 35 x 11 x 1,5 mm, Mat.: Al

Volná plocha: 37 %

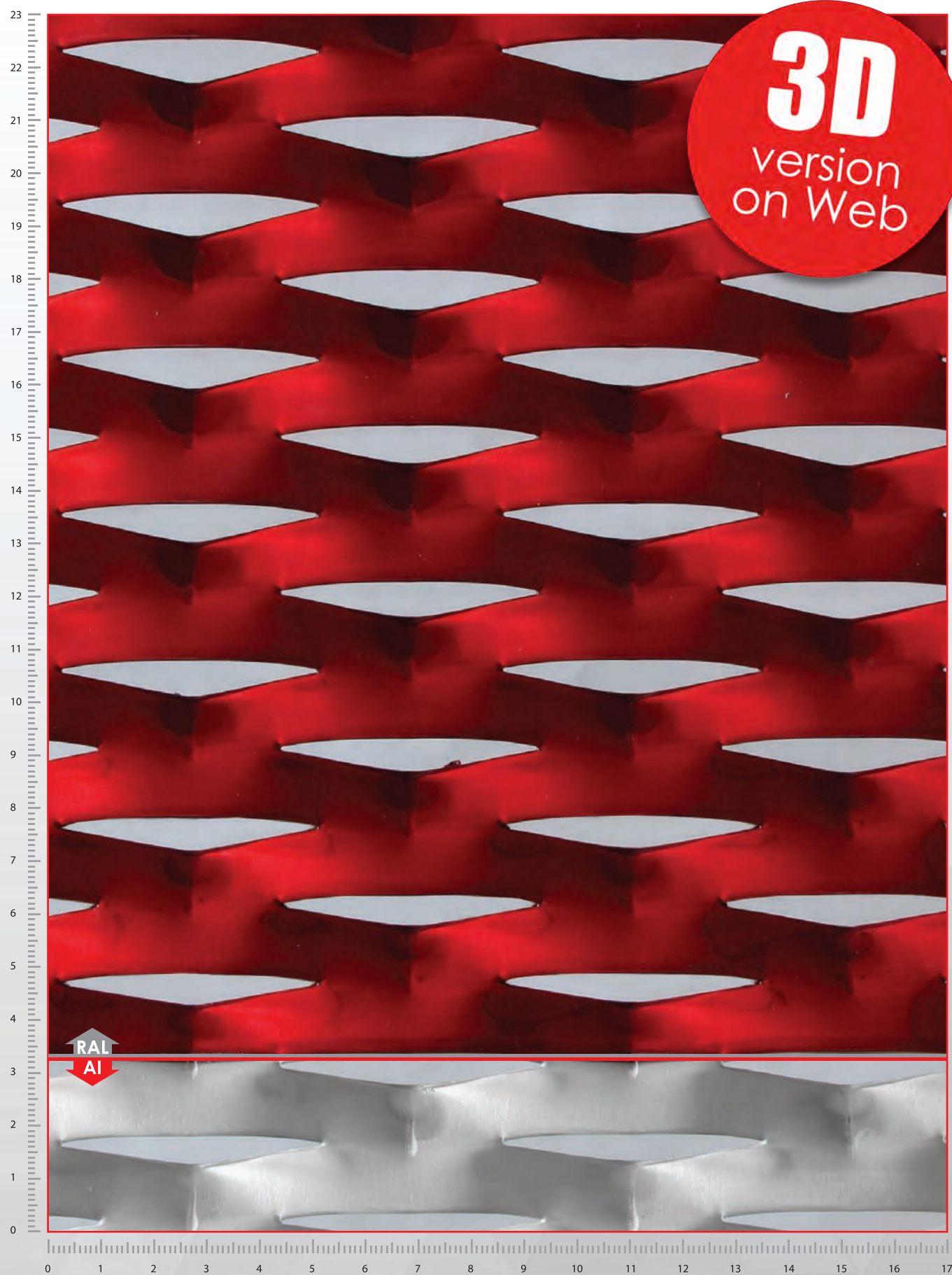
**Expanded metal / rhomboidal mesh**

TR 76 x 35 x 11 x 1,5 mm, Mat.: Al

Open area: 37 %



**TECHNOTRON**  
M E T A L



**Tahokov / kosočtvercové oko**

TR 85 x 30 x 13 x 1,5 mm, Mat.: Al

Volná plocha: 13 %

**Expanded metal / rhomboidal mesh**

TR 85 x 30 x 13 x 1,5 mm, Mat.: Al

Open area: 13 %



**TECHNOTRON**  
M E T A L



**Tahokov / kosočtvercové oko**

TR 85 x 35 x 11 x 1,5 mm, Mat.: Al

Volná plocha: 37 %

**Expanded metal / rhomboidal mesh**

TR 85 x 35 x 11 x 1,5 mm, Mat.: Al

Open area: 37 %



**TECHNOTRON**  
M E T A L



# ENERGY

ON STOCK

Měřítka / Scale 1:1

format: 1500x3000 / 2000x1500



## Tahokov / kosočtvercové oko

TR 90 x 38 x 18 x 1,5 mm, Mat.: Al

Volná plocha: 5 %

## Expanded metal / rhomboidal mesh

TR 90 x 38 x 18 x 1,5 mm, Mat.: Al

Open area: 5 %



TECHNOTRON  
M E T A L



### Tahokov / kosočtvercové oko

TR 110 x 51 x 20 x 1,5 mm, Mat.: Al

Volná plocha: 21 %

### Expanded metal / rhomboidal mesh

TR 110 x 51 x 20 x 1,5 mm, Mat.: Al

Open area: 21 %



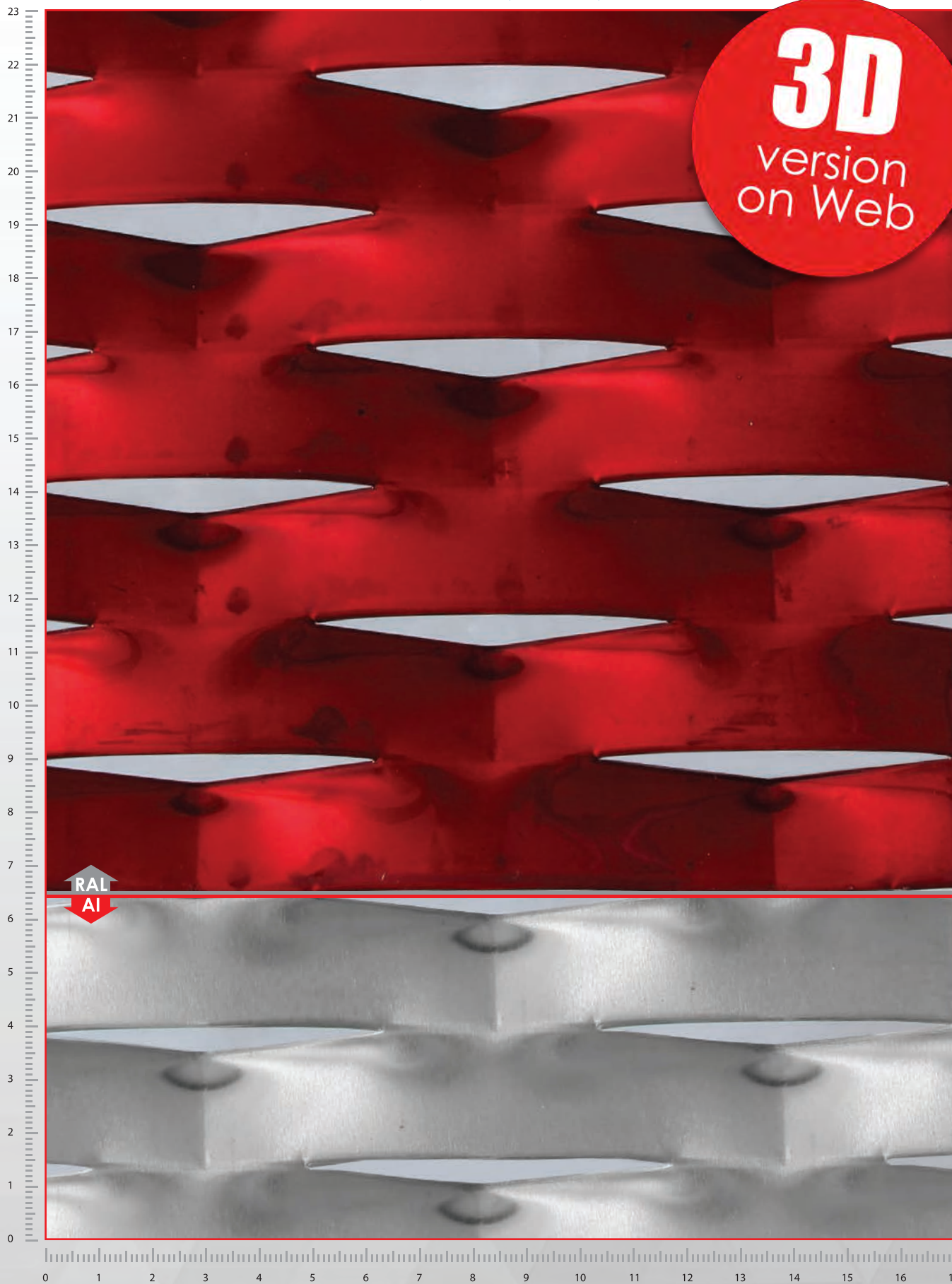
**TECHNOTRON**  
M E T A L

# PATIENCE

ON STOCK

Měřítka / Scale 1:1

format: 1000x2000 / 1250x2500 / 1500x3000 / 2000x1500



### Tahokov / kosočtvercové oko

TR 110 x 52 x 24 x 1,5 mm, Mat.: Al

Volná plocha: 7 %

### Expanded metal / rhomboidal mesh

TR 110 x 52 x 24 x 1,5 mm, Mat.: Al

Open area: 7 %



**TECHNOTRON**  
M E T A L



**Tahokov / kosočtvercové oko**

TR 115 x 48 x 20 x 1,5 mm, Mat.: Al

Volná plocha: 16 %

**Expanded metal / rhomboidal mesh**

TR 115 x 48 x 20 x 1,5 mm, Mat.: Al

Open area: 16 %



**TECHNOTRON**  
M E T A L

# FRIENDSHIP

Měřítka / Scale 1:1



## Tahokov / kosočtvercové oko

TR 125 x 52 x 24 x 1,5 mm, Mat.: Al

Volná plocha: 7 %

## Expanded metal / rhomboidal mesh

TR 125 x 52 x 24 x 1,5 mm, Mat.: Al

Open area: 7 %



**TECHNOTRON**  
M E T A L

# TRADITION

Měřítka / Scale 1:1



## Tahokov / kosočtvercové oko

TR 150 x 55 x 20 x 1,5 mm, Mat.: Al

Volná plocha: 27 %

## Expanded metal / rhomboidal mesh

TR 150 x 55 x 20 x 1,5 mm, Mat.: Al

Open area: 27 %



**TECHNOTRON**  
M E T A L



RAL  
Al

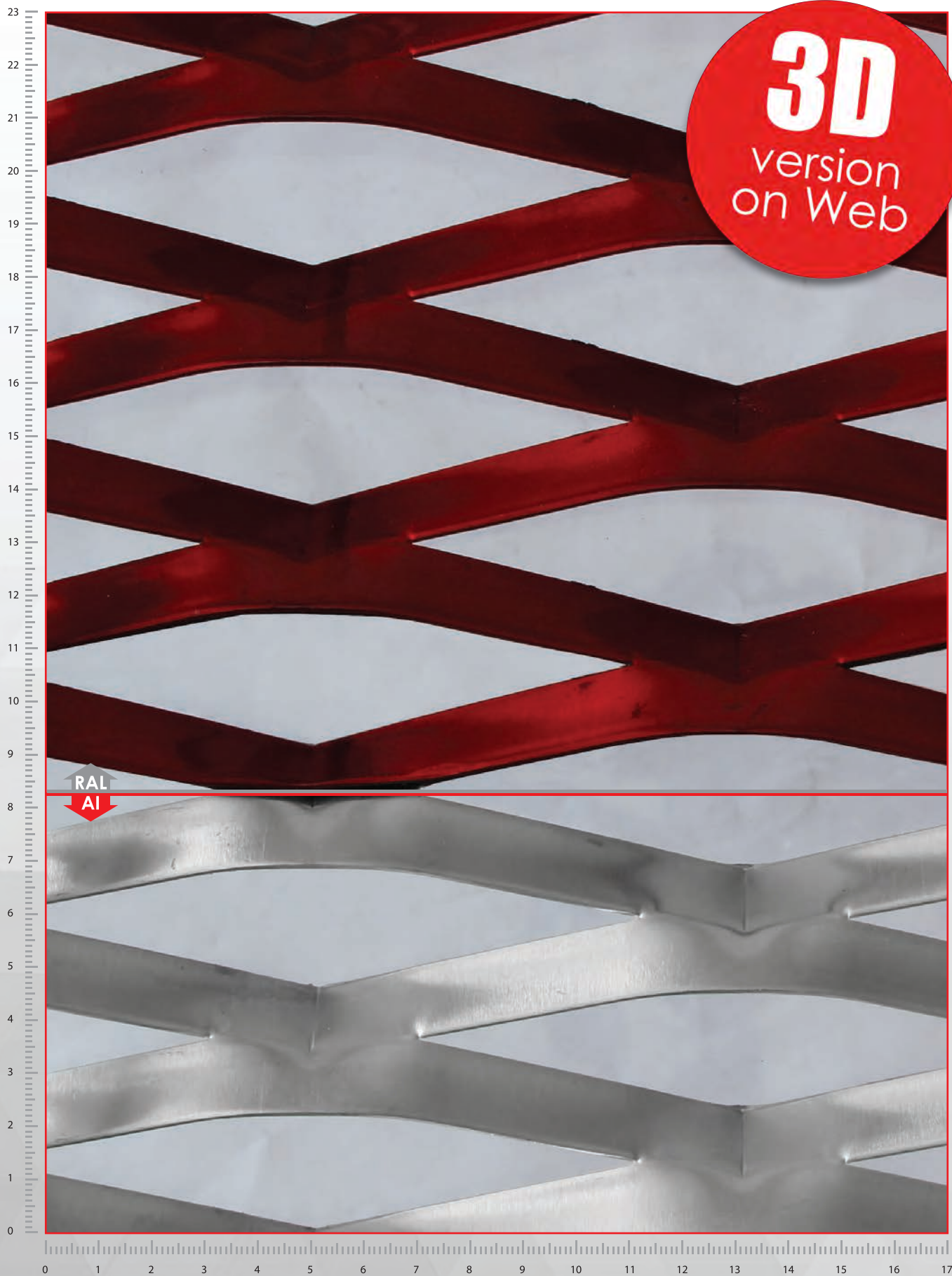
**Tahokov / šestihorné oko**

TH 150 x 56 x 21,5 x 1,5 mm, Mat.: Al    Volná plocha: 23 %

**Expanded metal / hexagonal mesh**

TH 150 x 56 x 21,5 x 1,5 mm, Mat.: Al    Open area: 23 %





**Tahokov / kosočtvercové oko**

TR 165 x 47 x 15 x 1,5 mm, Mat.: Al Volná plocha: 36 %

**Expanded metal / rhomboidal mesh**

TR 165 x 47 x 15 x 1,5 mm, Mat.: Al Open area: 36 %



**TECHNOTRON**  
M E T A L



# PARTNERSHIP

Měřítka / Scale 1:1



## Tahokov / kosočtvercové oko

TR 165 x 55 x 20 x 1,5 mm, Mat.: Al

Volná plocha: 27 %

## Expanded metal / rhomboidal mesh

TR 165 x 55 x 20 x 1,5 mm, Mat.: Al

Open area: 27 %



**TECHNOTRON**  
M E T A L



**Tahokov / kosočtvercové oko**

TR 200 x 65 x 20 x 1,5 mm, Mat.: Al

Volná plocha: 38 %

**Expanded metal / rhomboidal mesh**

TR 200 x 65 x 20 x 1,5 mm, Mat.: Al

Open area: 38 %



**TECHNOTRON**  
M E T A L

# IDEA

Měřitko / Scale 1:1



## Tahokov / šestihránné oko

TH 200 x 70 x 20 x 2 mm, Mat.: Al

Volná plocha: 43 %

## Expanded metal / hexagonal mesh

TH 200 x 70 x 20 x 2 mm, Mat.: Al

Open area: 43 %



**TECHNOTRON**  
M E T A L



**Tahokov / kosočtvercové oko**

TR 200 x 80 x 24 x 2 mm, Mat.: Al

Volná plocha: 40 %

**Expanded metal / rhomboidal mesh**

TR 200 x 80 x 24 x 2 mm, Mat.: Al

Open area: 40 %



**TECHNOTRON**  
**M E T A L**



**Tahokov / šestihránné oko**

TH 225 x 24 x 7 x 1,5 mm, Mat.: Al

Volná plocha: 42 %

**Expanded metal / hexagonal mesh**

TH 225 x 24 x 7 x 1,5 mm, Mat.: Al

Open area: 42 %



**TECHNOTRON**  
**M E T A L**

# BOLDNESS

Měřítka / Scale 1:1



## Tahokov / šestihránné oko

TH 225 x 35 x 15 x 1,5 mm, Mat.: Al

Volná plocha: 14 %

## Expanded metal / hexagonal mesh

TH 225 x 35 x 15 x 1,5 mm, Mat.: Al

Open area: 14 %



**TECHNOTRON**  
M E T A L

# BOLDNESS MAX

ON STOCK

Měřítka / Scale 1:1

format: 1000x2000 / 1500 x 3000 / 2000x1500



## Tahokov / šestihránné oko

TR 225 x 52 x 24 x 2 mm, Mat.: Al

Volná plocha: 27 %

## Expanded metal / hexagonal mesh

TR 225 x 52 x 24 x 2 mm, Mat.: Al

Open area: 27 %



TECHNOTRON  
M E T A L



**Tahokov / kosočtvercové oko**

TR 250 x 80 x 22 x 1,5 mm, Mat.: Al

Volná plocha: 45 %

**Expanded metal / rhomboidal mesh**

TR 250 x 80 x 22 x 1,5 mm, Mat.: Al

Open area: 45 %



**TECHNOTRON**  
**M E T A L**





**Tahokov / kosočtvercové oko**

TR 250 x 84 x 24 x 1,5 mm, Mat.: Al

Volná plocha: 43 %

**Expanded metal / rhomboidal mesh**

TR 250 x 84 x 24 x 1,5 mm, Mat.: Al

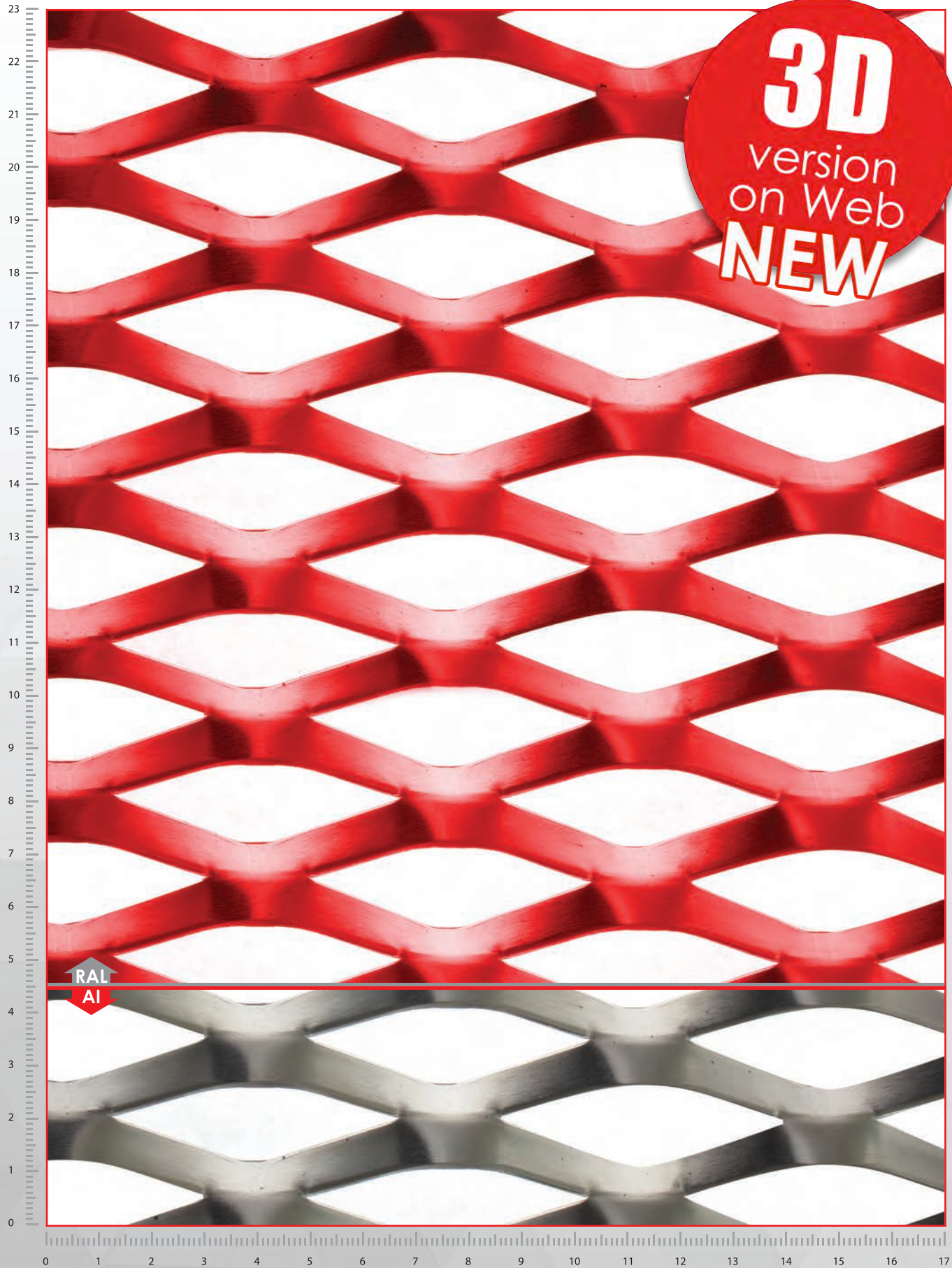
Open area: 43 %



**TECHNOTRON**  
**M E T A L**

# PROJECT

Měřítka / Scale 1:1



**Tahokov / kosočtvercové oko**  
TR 76 x 31 x 10 x 2 mm, Mat.: Al

Volná plocha: 35 %

**Expanded metal / rhomboidal mesh**  
TR 76 x 31 x 10 x 2, Mat.: Al

Open area: 35 %



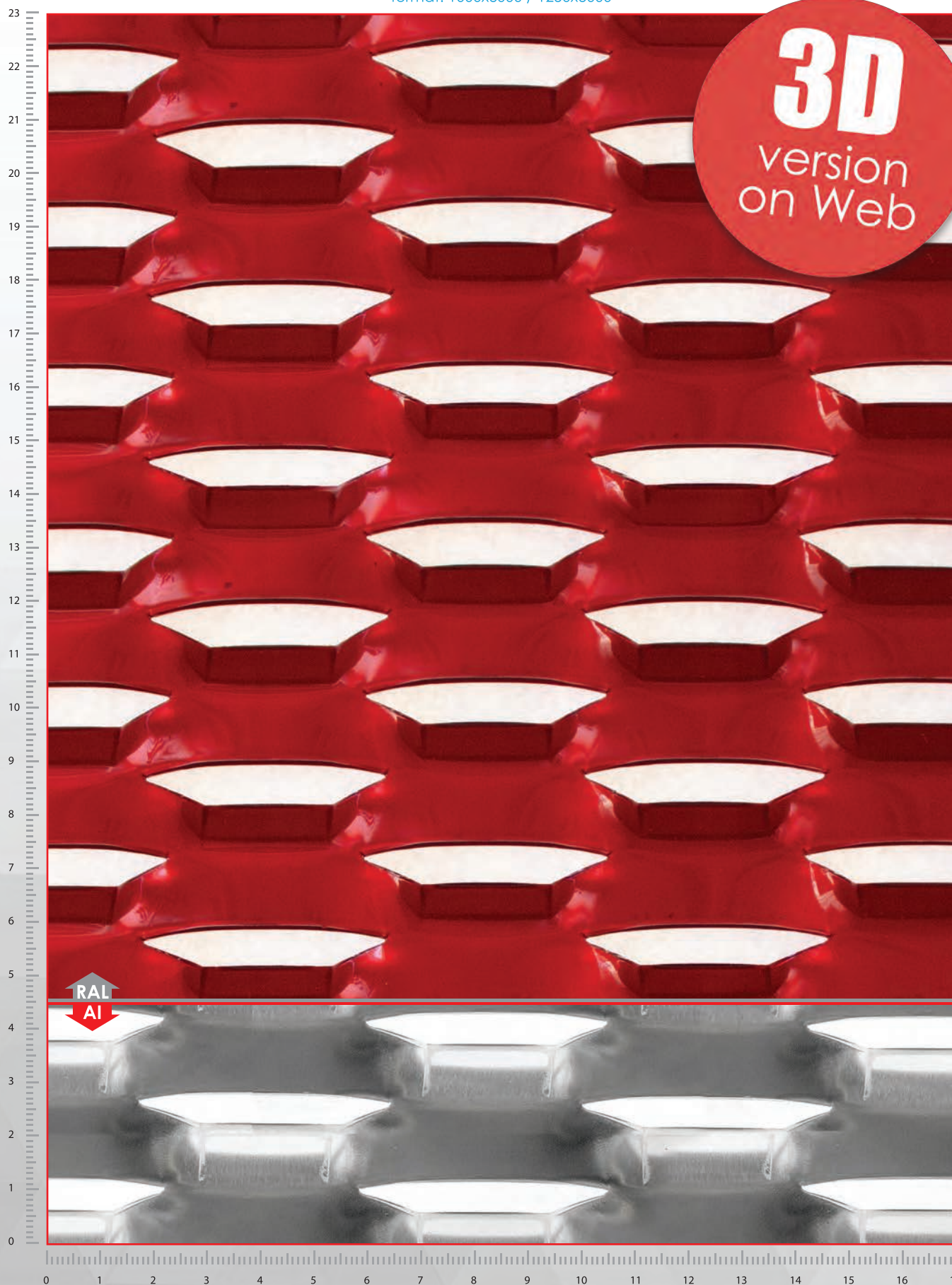
**TECHNOTRON**  
M E T A L

MADE IN CZECH

ON STOCK

Měřítka / Scale 1:1

format: 1000x3000 / 1250x3000



Tahokov / šestihránné

TH 80 x 30 x 13 x 2 mm, Mat.: Al

Volná plocha: 10 %

Expanded metal / hexagonal mesh

TH 80 x 30 x 13 x 2 mm, Mat.: Al

Open area: 10 %



TECHNOTRON  
M E T A L

# BORN 1968

Měřítka / Scale 1:1



## Tahokov / šestihránné oko

TH 160 x 40 x 18 x 2 mm, Mat.: Al

Volná plocha: 13 %

## Expanded metal / rhomboidal mesh

TH 160 x 40 x 18 x 2 mm, Mat.: Al

Open area: 13 %



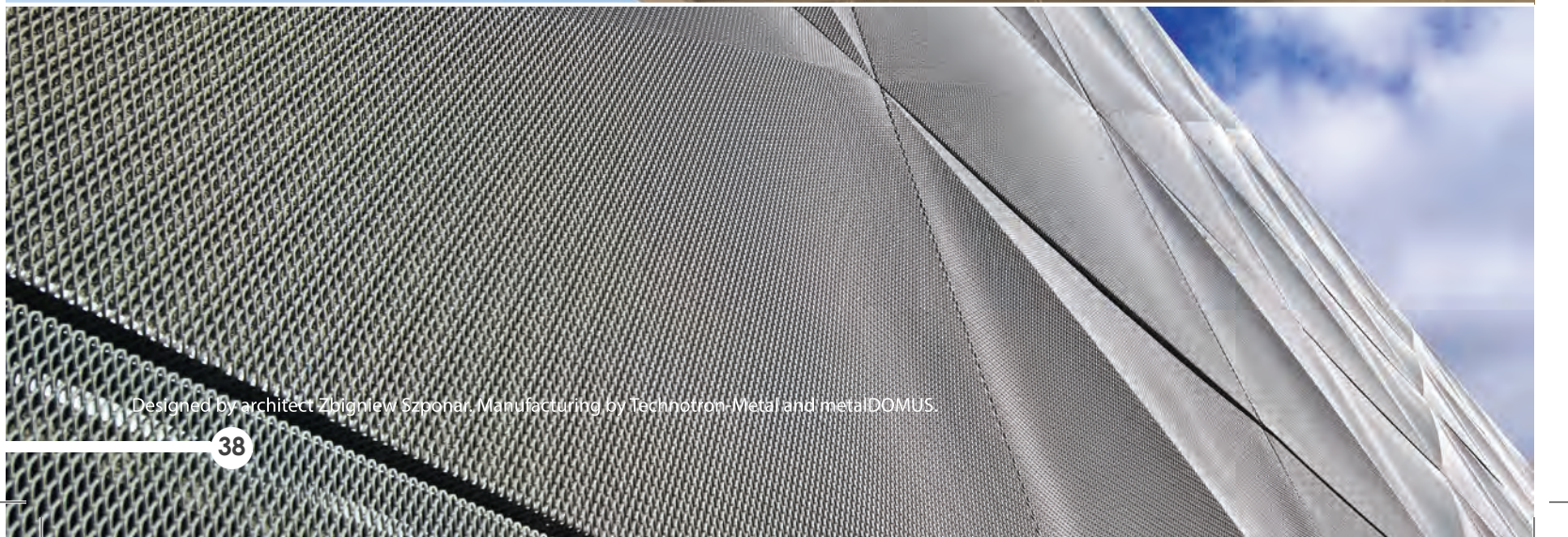
**TECHNOTRON**  
M E T A L



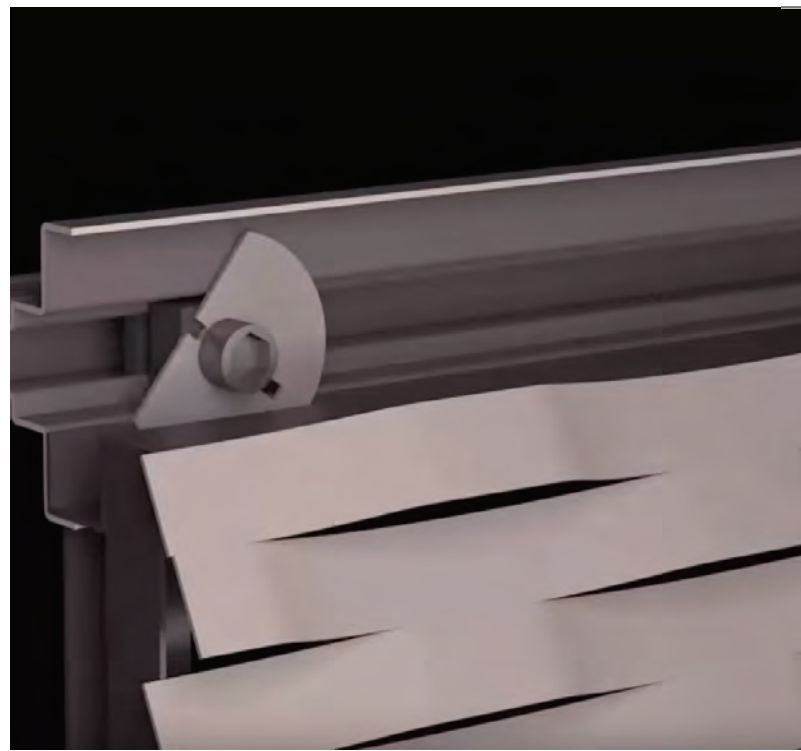
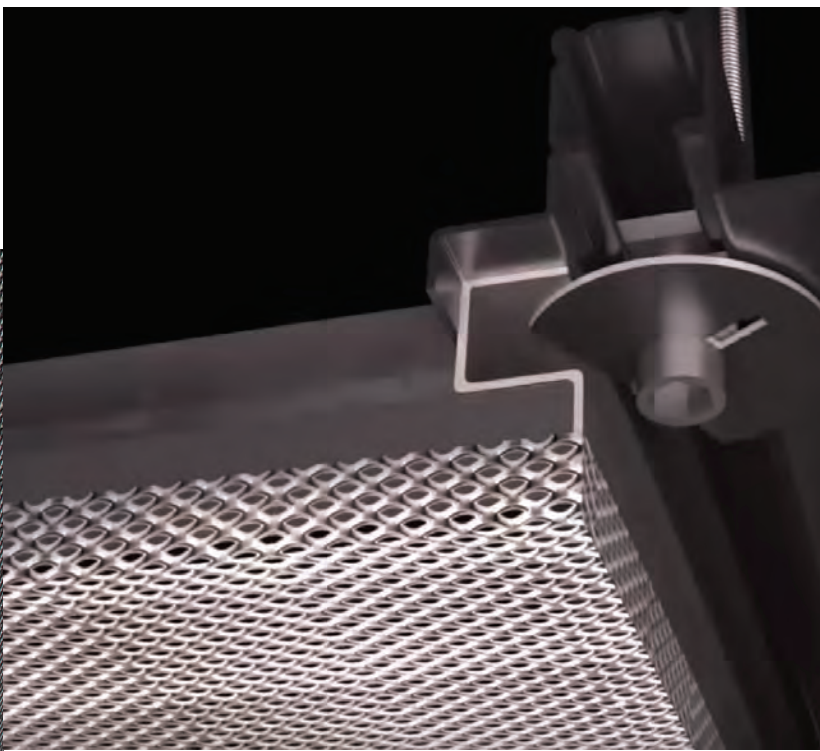
**TECHNOTRON**  
**M E T A L**

# OMNIA SYSTEM

PODHLĘDY A FASÁDY / CEILINGS AND FACADES

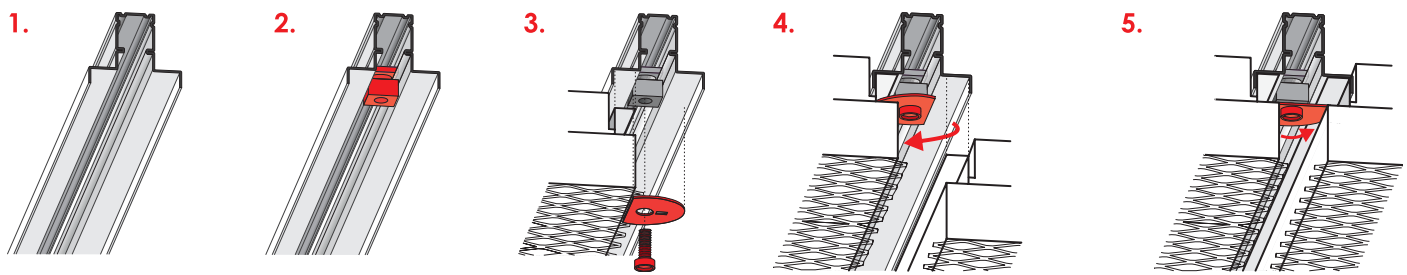


Designed by architect Zbigniew Szponar. Manufacturing by Technotron-Metal and metalDOMUS.



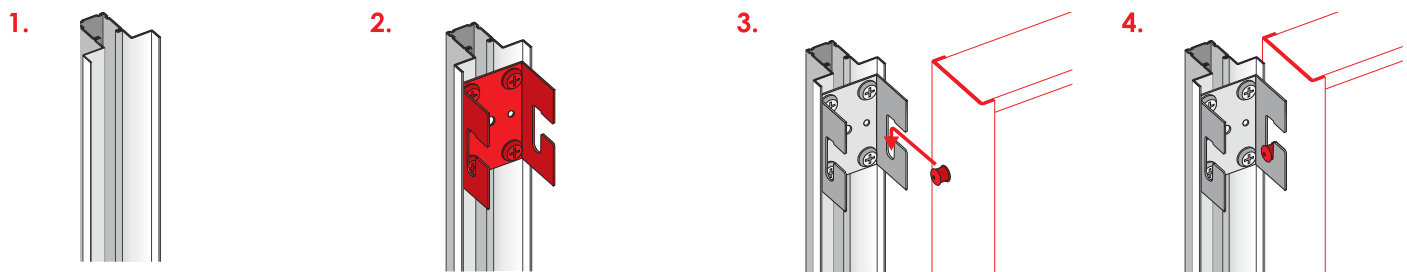
## OMNIA TWIST&LOCK (TL)

CEILING SOLUTION FOR EXPANDED METAL AND PANEL



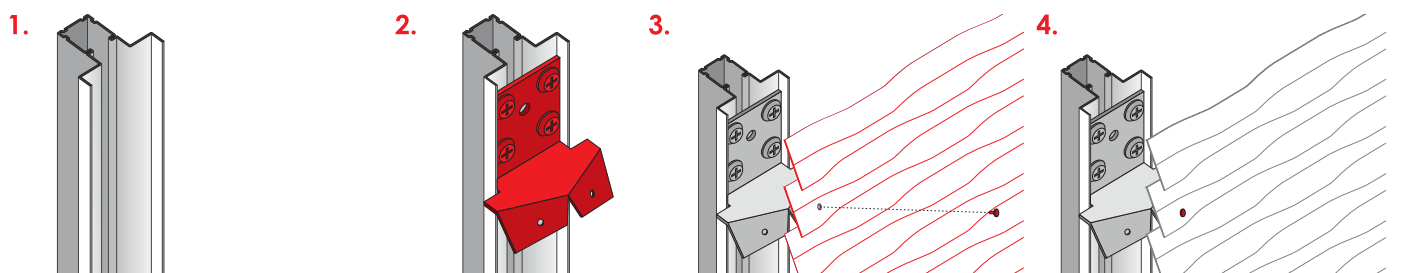
## OMNIA SLIDE&LOCK (SL)

FACADE SOLUTION FOR EXPANDED METAL AND PANEL



## OMNIA RIVET - ON (R)

FACADE SOLUTION FOR EXPANDED METAL AND PANEL



# Aero centrum Ostrava



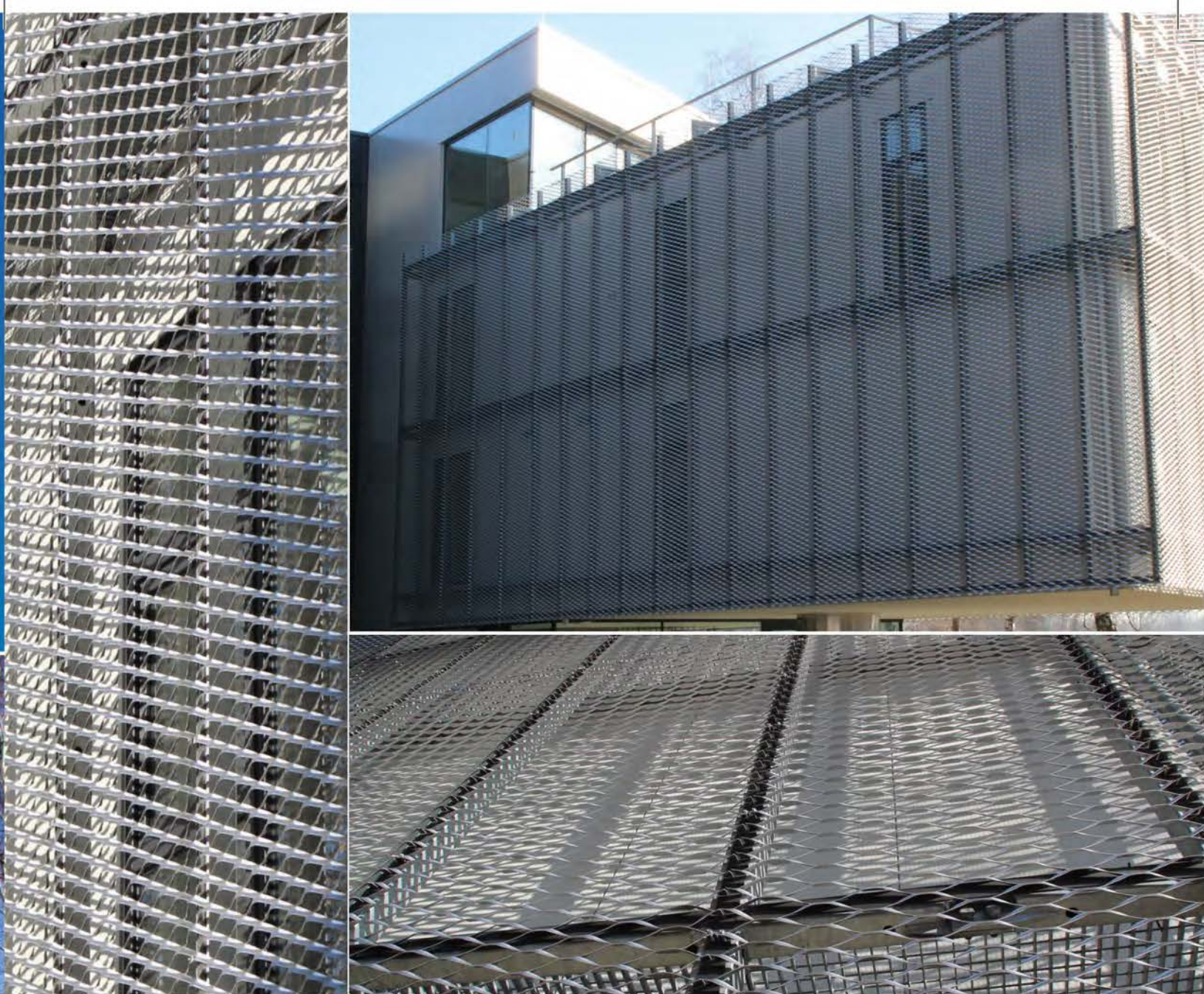
Opláštění budovy Aero centrum  
Ostrava, Česká republika

# Aero centre Ostrava

Facade coating of Aero centre  
Ostrava, the Czech Republic







### **Použitý materiál:**

Typ: tahokov / šestihranné oko TH 200 x 70 x 20 x 1,5

Název tahokovu: IDEA

Materiál: hliník

**Povrchová úprava: bez povrchové úpravy**

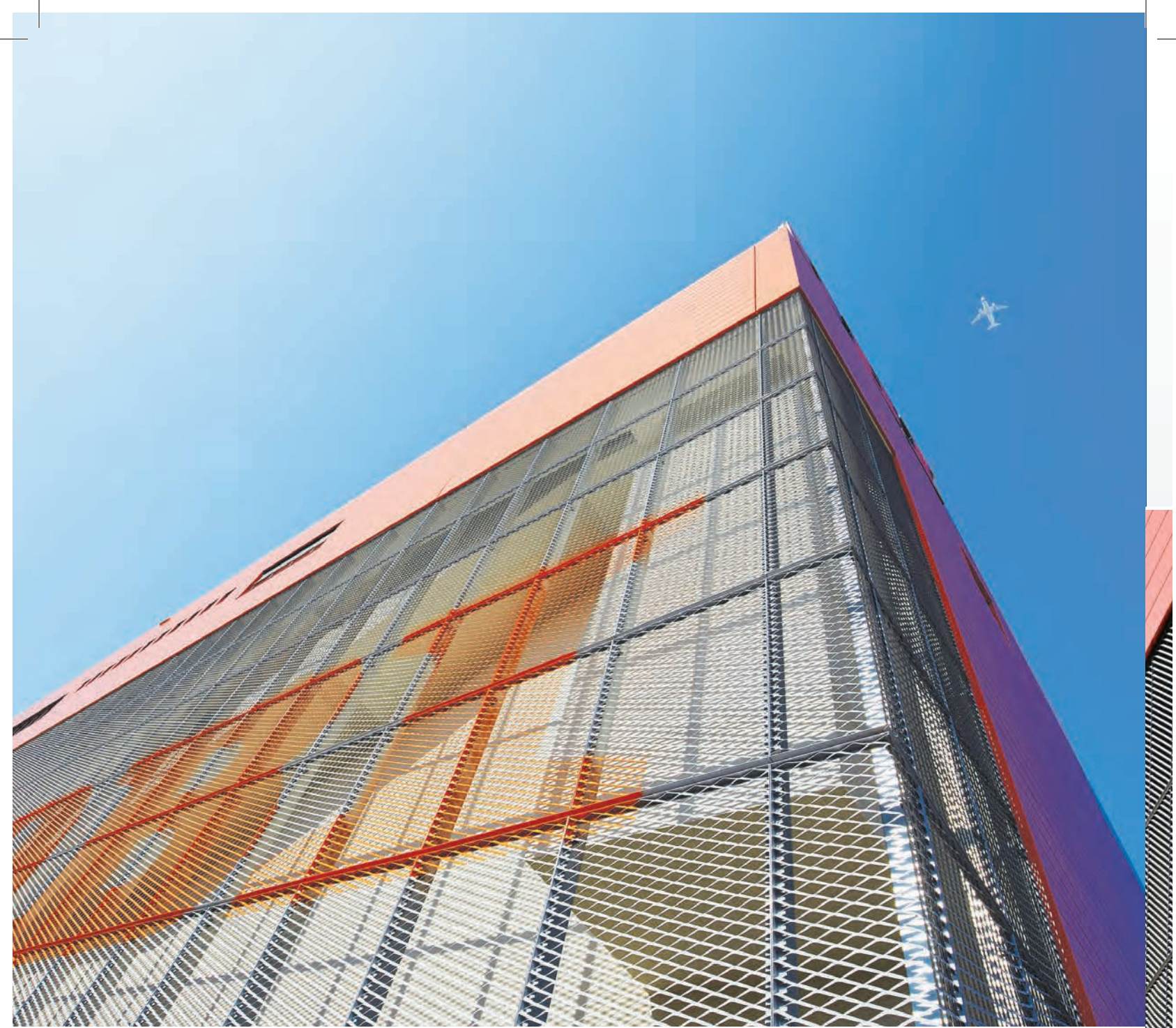
### **Material used:**

Type: expanded metal / hexagonal mesh TH 200 x 70 x 20 x 1,5

Name of expanded metal: IDEA

Material: aluminium

**Surface: without surface treatment**



## Obchodní dům OBI

Opláštění nákupního centra OBI ve Vídni  
Vídeň, Rakousko



## Shopping Centre OBI

Facade coating of OBI shopping centre in Vienna  
Vienna, Austria

### Použitý materiál:

Typ: tahokov / oko kosočtvercové TR 200 x 80 x 24 x 2 mm

Název tahokovu: DESIGN

Materiál: hliník

**Povrchová úprava: prášková barva**

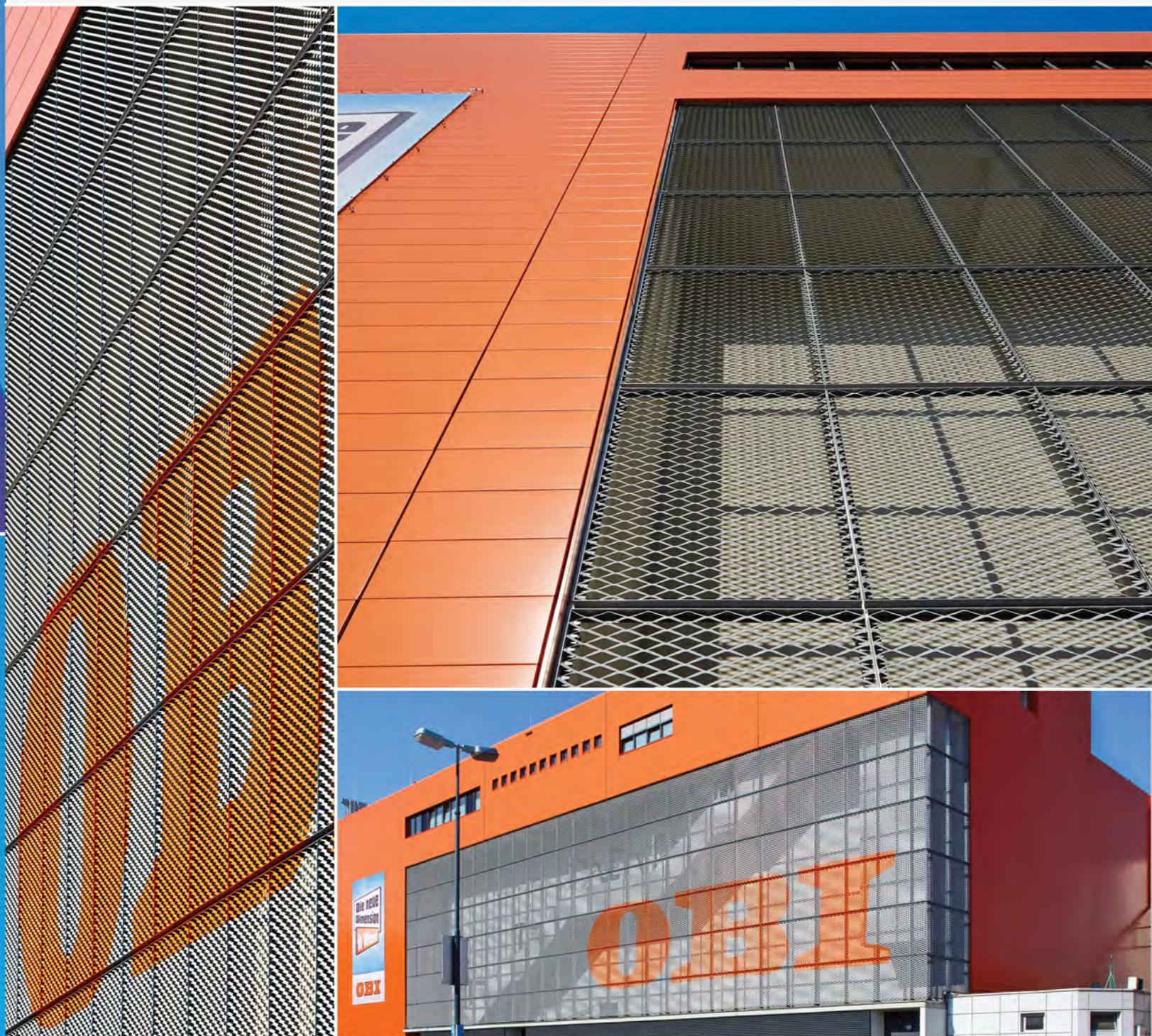
### Material used:

Type: expanded metal / rhomboidal mesh TR 200 x 80 x 24 x 2 mm

Name of expanded metal: DESIGN

Material: aluminium

**Surface: powder coating**



# Stary Maneż

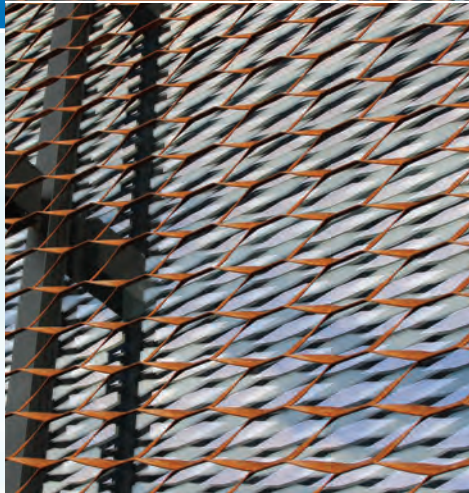
Opláštění restaurace a mini pivovaru  
Gdaňsk, Polsko



# Stary Maneż

Facade coating of restaurant and mini brewery  
Gdaňsk, Poland





Investor: Grupa Inwestycyjna Hossa S.A.  
Architect: Marcin Woyciechowski, Maja Dynak

### Použitý materiál:

Typ: tahokov / šestihorné oko TH 200 x 65 x 15 x 1,5

Materiál: cor-ten

**Povrchová úprava: bez povrchové úpravy**

### Material used:

Type: expanded metal / hexagonal mesh TH 200 x 65 x 15 x 1,5

Material: cor-ten

**Surface: without surface treatment**



## Fischa Park

Opláštění nákupního centra Fischa Park v Rakousku  
Rakousko, Vídeň



## Fischa Park

Facade coating of Fischa Park shopping centre in Austria  
Austria, Vienna

### Použitý materiál:

Typ: tahokov / šestihorné oko TH 200 x 70 x 20,6 x 2

Název tahokovu: IDEA

Materiál: hliník

Povrchová úprava: anodizace/elox

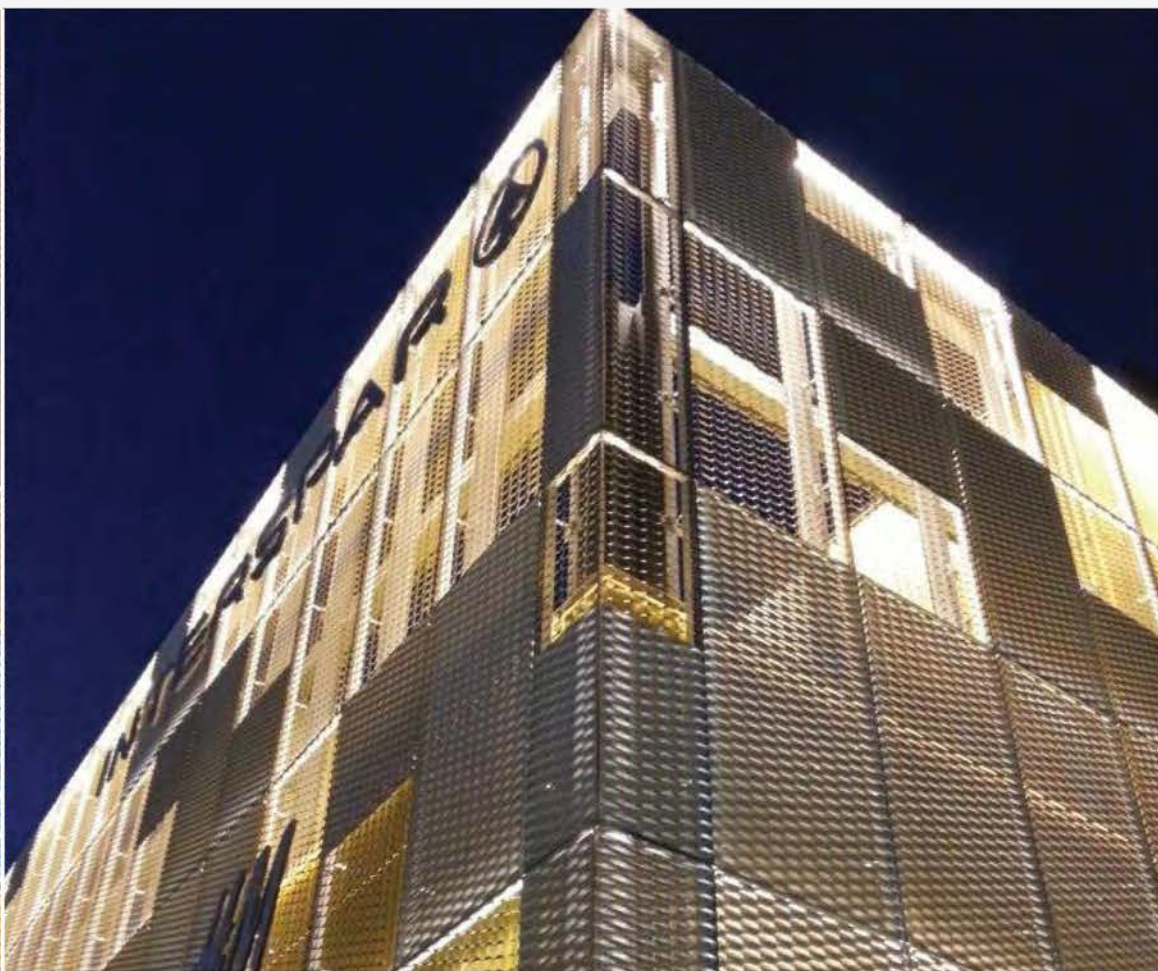
### Material used:

Type: expanded metal / hexagonal mesh TH 200 x 70 x 20,6 x 2

Name of expandend metal: IDEA

Material: aluminium

Surface: anodising/elox



# Zábradlí a balkóny obytného domu



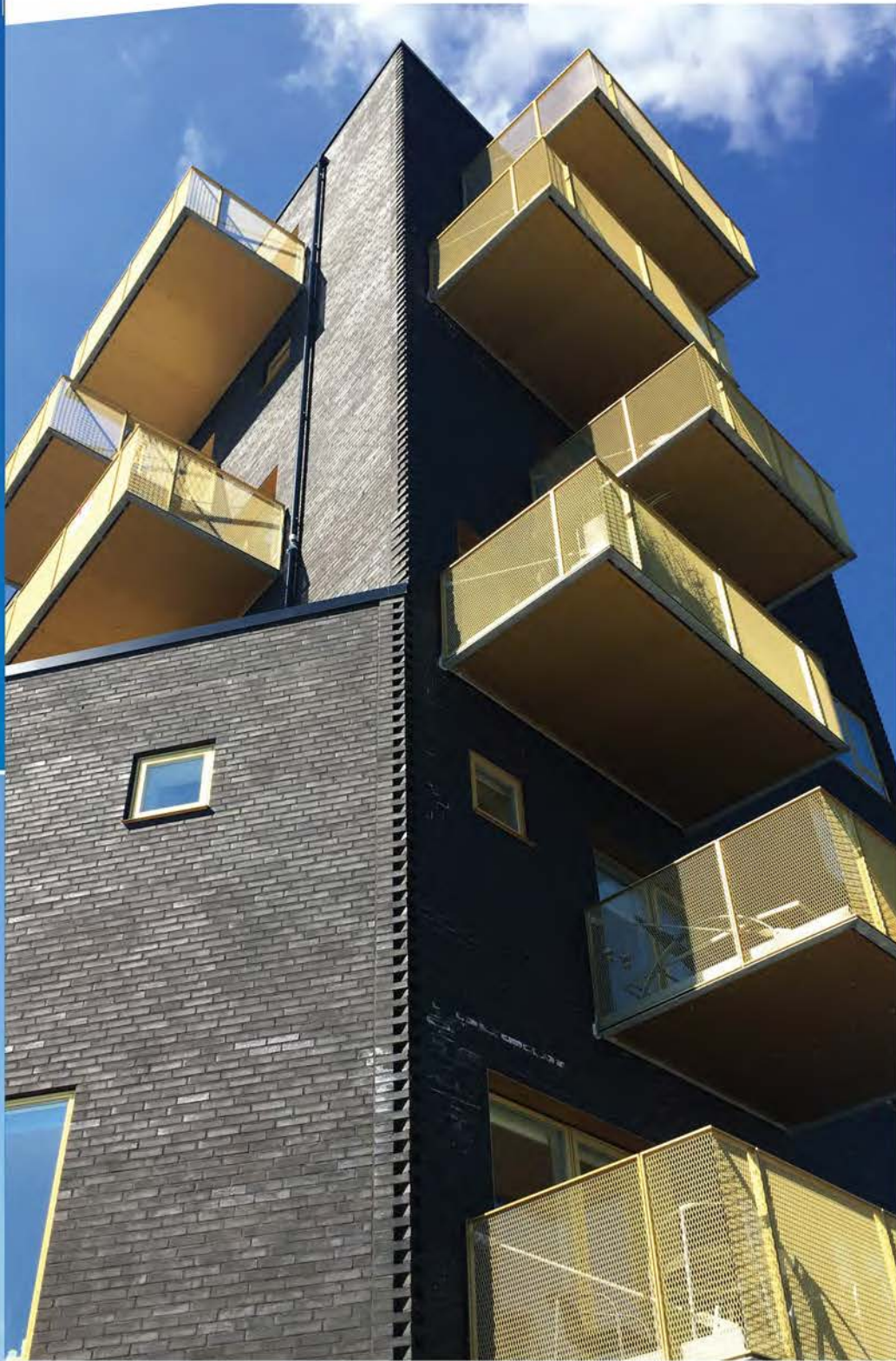
Výplně z hliníkového tahokovu v rámu  
Køge, Dánsko

## Balconies and railings

Railing filling made from aluminium expanded metal in frame  
Køge, Denmark







### **Použitý materiál:**

Typ: tahokov/ oko kosočtvercové TR 62,5 x 20 x 3 x 3 mm

Materiál: hliník

**Povrchová úprava: elox /typ gold**

### **Material used:**

Type: expanded metal / rhomboidal mesh TR 62,5 x 20 x 3 x 3 mm

Material: aluminium

**Surface: anodizing /type gold**



2014

## Trojský most



Výplně zábradlí z hliníkového tahokovu s neprostříženými okraji  
Praha, Česká republika  
Stavba roku 2014.

## Troja Bridge

Railing filling made from aluminium expanded metal with unperforated edges  
Prague, the Czech Republic  
Building of year 2014.

### Použitý materiál:

Typ: tahokov / oko kosočtvercové TR 125 x 40 x 6 x 4 mm a TR 125 x 48 x 20 x 2 mm

Materiál: hliník

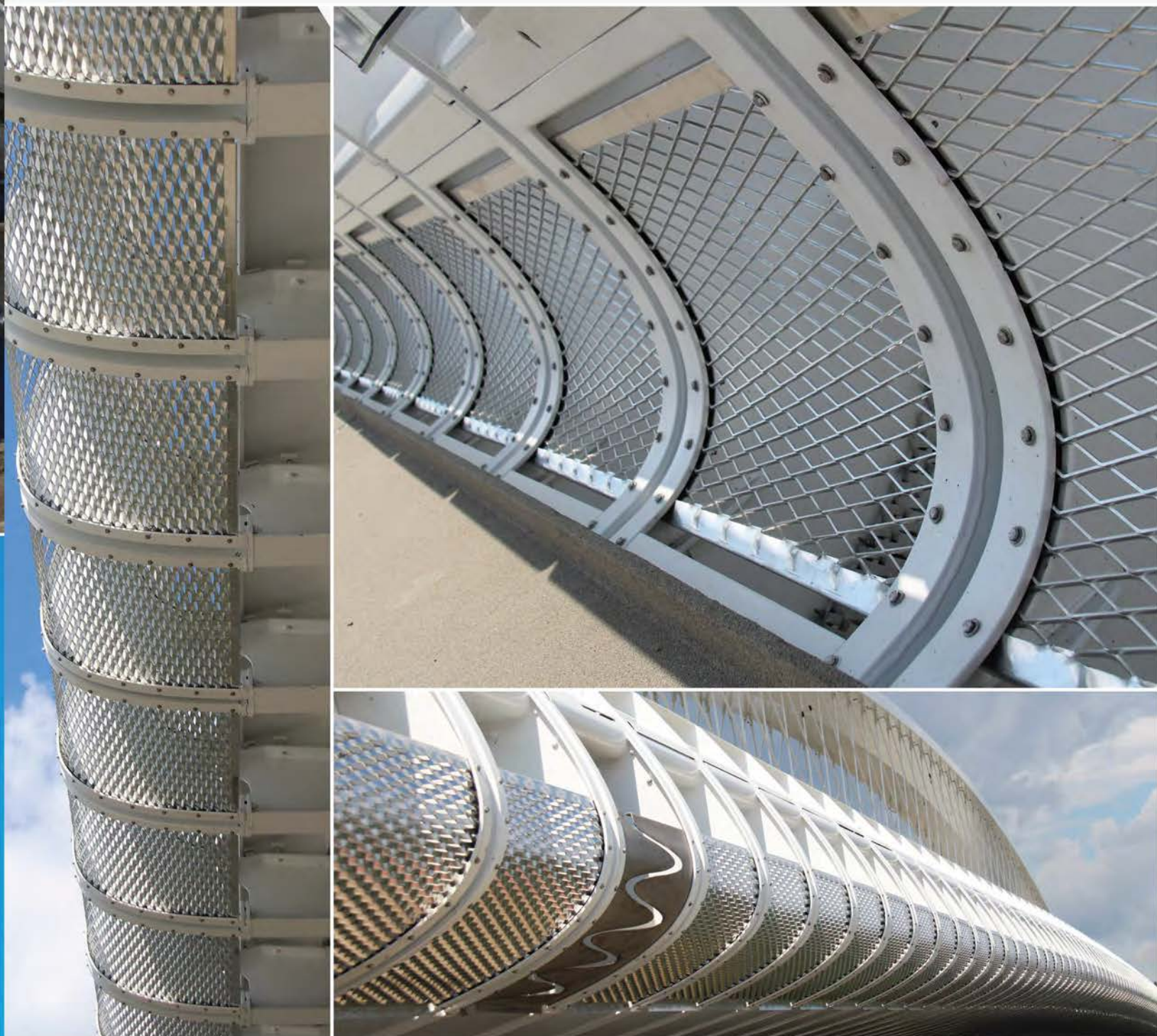
**Povrchová úprava: bez povrchové úpravy**

### Material used:

Type: expanded metal / rhomboidal mesh TR 125 x 40 x 6 x 4 mm and TR 125 x 48 x 20 x 2 mm

Material: aluminium

**Surface: without finishing**



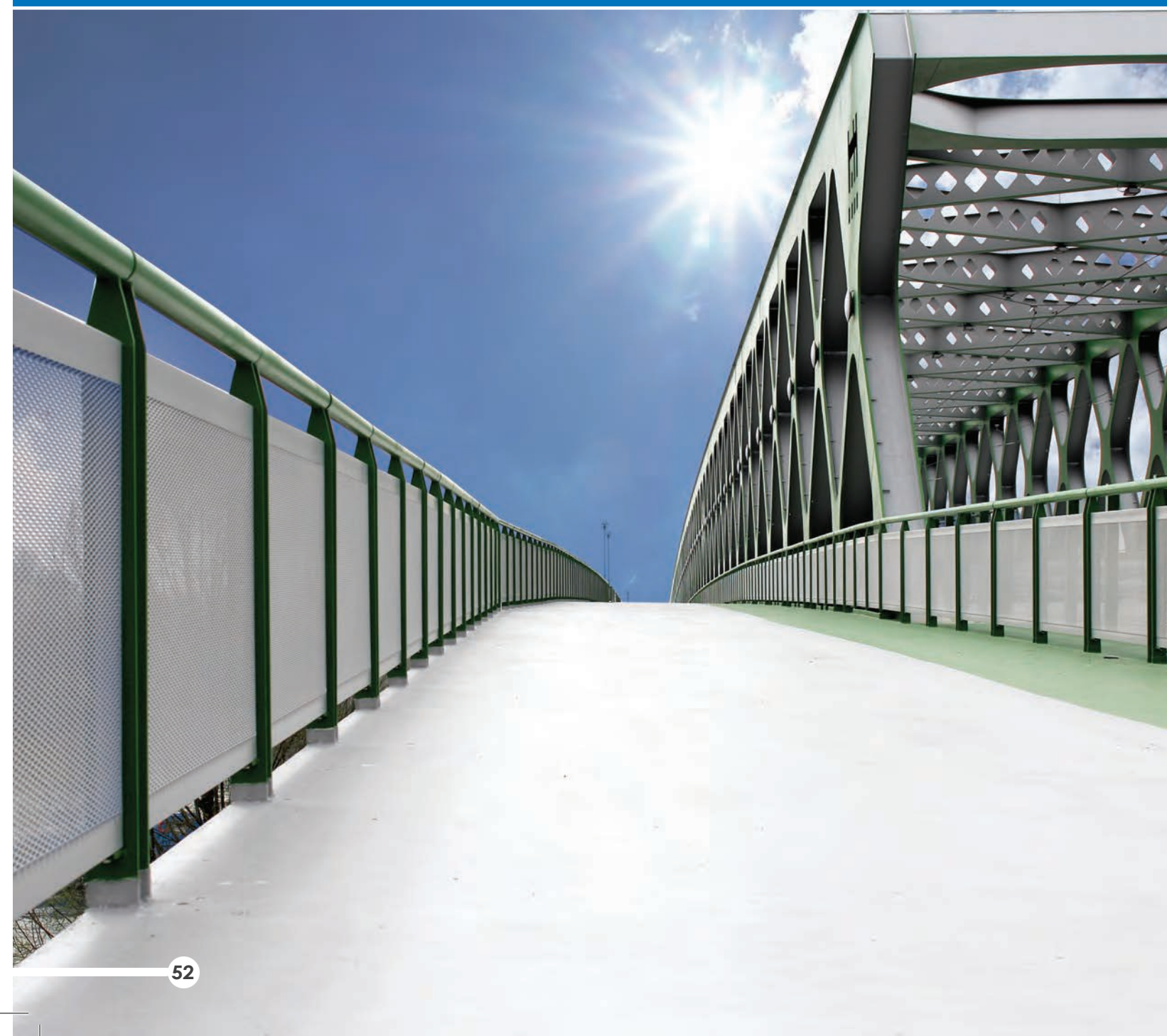
# Most Bratislava - Starý Most

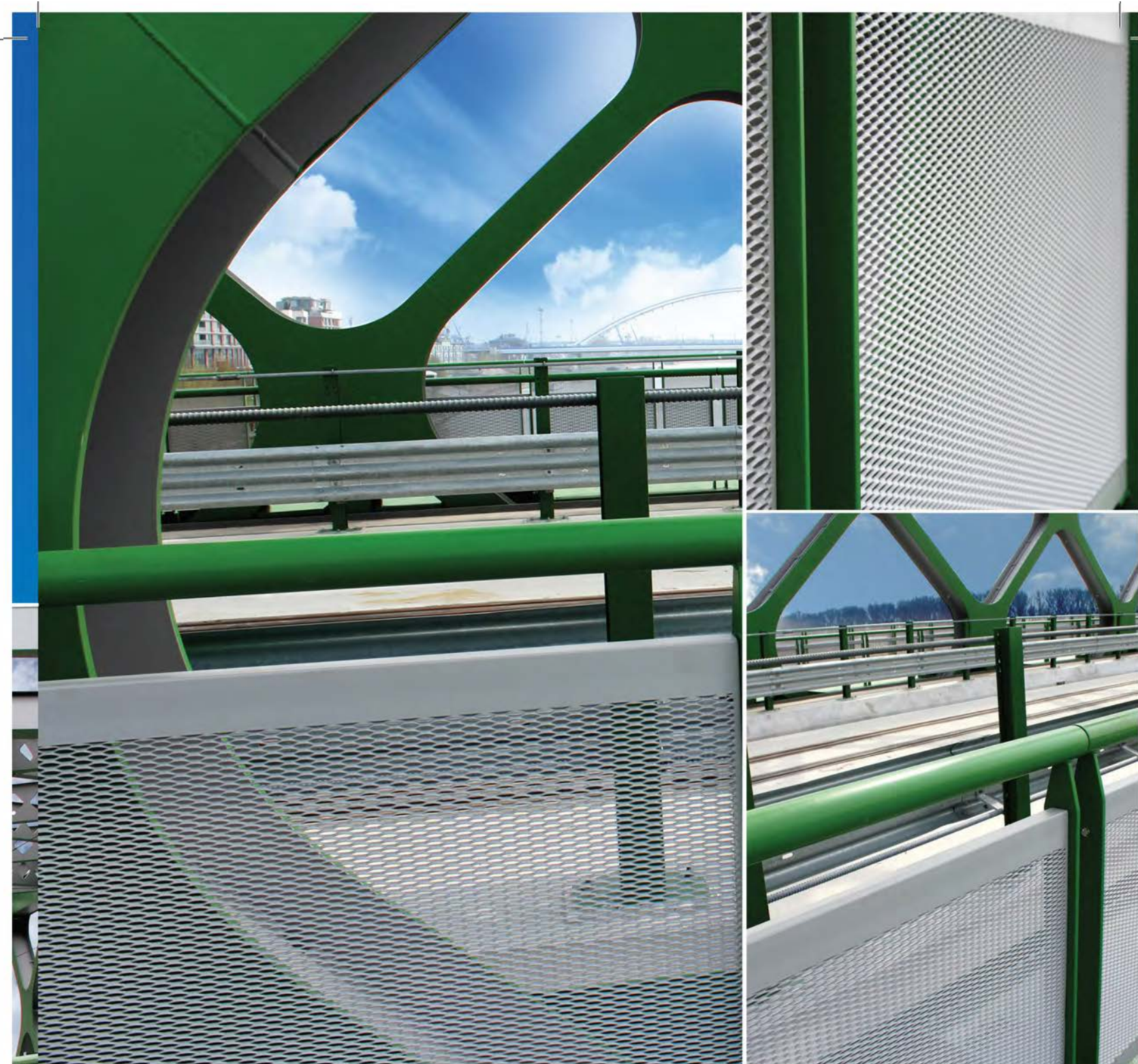


Výplně zábradlí z ocelového tahokovu s neprostříženými okraji  
Slovensko, Bratislava

# Bridge Bratislava - Old Bridge

Railing filling made from steel expanded metal with unperforated edges  
Slovakia, Bratislava





#### **Použitý materiál:**

Typ: tahokov / šestihranné oko TH 47 x 13 x 4 x 2 mm

Materiál: ocel

**Povrchová úprava: žárový zinek a prášková barva**

#### **Material used:**

Type: expanded metal / hexagonal mesh TH 47 x 13 x 4 x 2 mm

Material: steel

**Surface: hot dip galvanizing and powder coating**



## Garnizon

Opláštění kancelářské budovy  
Gdaňsk, Polsko



## Garnizon

Facade coating of office building  
Gdaňsk, Poland

## Použitý materiál:

Typ: tahokov / kosočtvercové TR 200 x 65 x 15 x 1,5 mm

Materiál: cor-ten

Povrchová úprava: bez povrchové úpravy

## Material used:

Type: expanded metal / rhomboidal mesh TR 200 x 65 x 15 x 1,5 mm

Material: cor-ten

Surface: without surface treatment



Investor: Grupa Inwestycyjna Hossa S.A.  
Architect: Tomasz Piechoła, Marcin Woyciechowski

# Zimní stadion - Hala Polárka



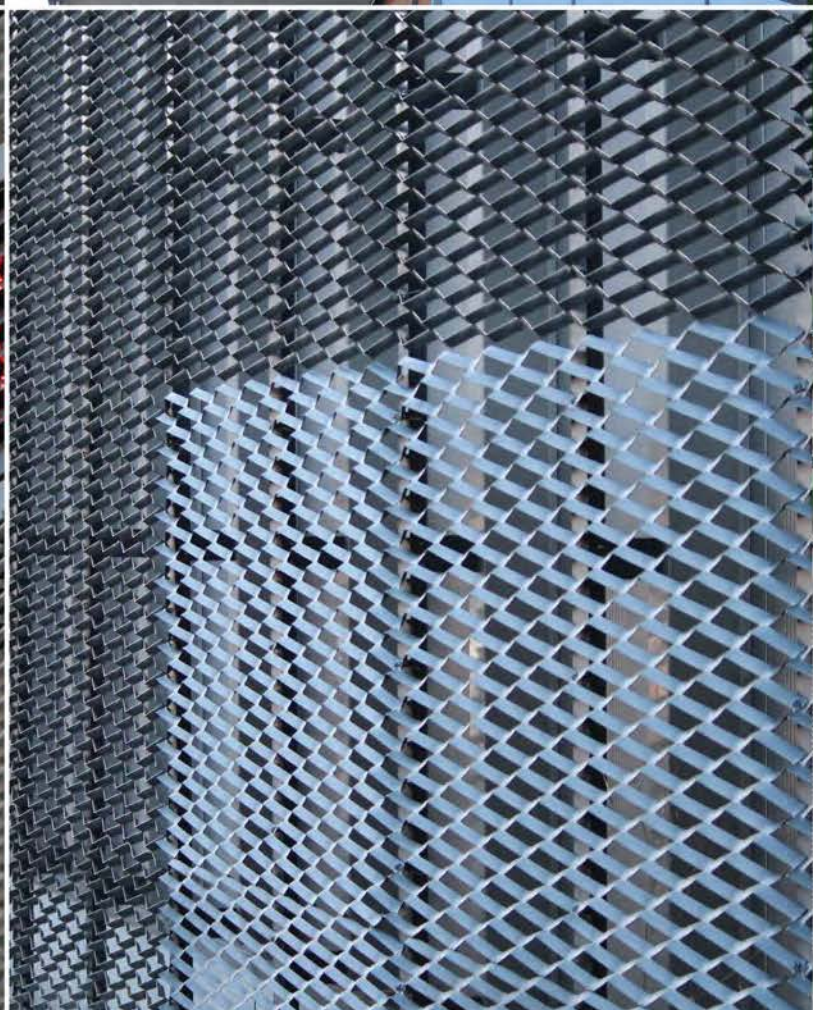
Fasáda stadionu  
Frýdek-Místek, Česká republika

# Ice Arena – Hala Polarka

Facade stadium  
Frýdek-Místek, the Czech Republic







### **Použitý materiál:**

Typ: tahokov / oko šestihřanné TH 200 x 65 x 20,6 x 1,5 mm  
tahokov / oko kosočtvercové TR 250 x 87 x 25 x 1,5 mm

Název tahokovu: CITY

Materiál: hliník a pozinkovaná ocel

**Povrchová úprava: prášková barva**

### **Material used:**

Type: expanded metal / hexagonal mesh TH 200 x 65 x 20,6 x 1,5 mm  
expanded metal / rhomboidal mesh TR 250 x 87 x 25 x 1,5 mm

Name of expanded metal: CITY

Material: aluminium and galvanized steel

**Surface: powder coating**



## MCK - Mezinárodní Kongresové Centrum



Opláštění vnitřních stěn a podhledů  
Polsko, Katowice

## MCK - International Congress Centre

Internal walls cladding and ceilings  
Poland, Katowice

### Použitý materiál:

Typ: tahokov / kosočtvercové oko TR 165 x 55 x 20 x 1,5 mm

Název tahokovu: PARTNERSHIP

Materiál: hliník

**Povrchová úprava: prášková barva**

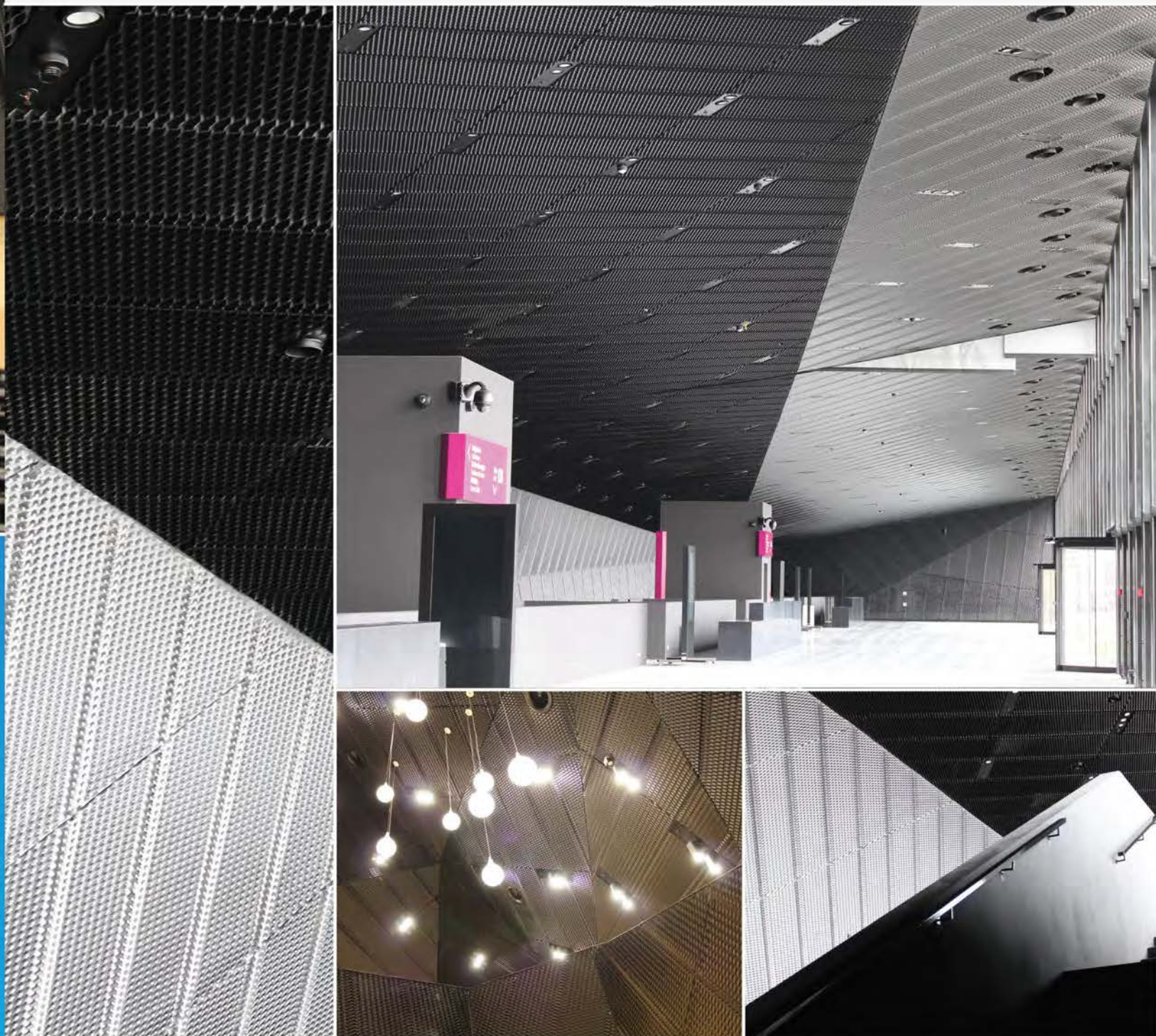
### Material used:

Type: expanded metal / rhomboidal mesh TR 165 x 55 x 20 x 1,5 mm

Name of expanded metal: PARTNERSHIP

Material: aluminium

**Surface: powder coating**



# Škola Frederiksberg



fasádní stínění z hliníkového tahokovu v rámu  
Sorø, Dánsko

## Frederiksberg school

facade shading made from aluminium expanded metal in frame  
Sorø, Denmark





### **Použitý materiál:**

Typ: tahokov/oko kosočtvercové TR 200 x 80 x 20 x 2 mm

Materiál: hliník

**Povrchová úprava: elox**

### **Material used:**

Type: expanded metal/ rhomboidal mesh TR 200 x 80 x 20 x 2 mm

Material: aluminium

**Surface: anodizing**



## Stínění oken na fasádě

Výplně stínění z hliníkového tahokovu v rámu  
Švédsko



## Shielding windows on the facade

Windows shading made from aluminium expanded metal in frame  
Sweden

## Použitý materiál:

Typ: tahokov/oko kosočtvercové TR 43 x 17 x 3,0 x 2,0 a 43 x 17 x 3,0 x 3,0 mm

Materiál: hliník

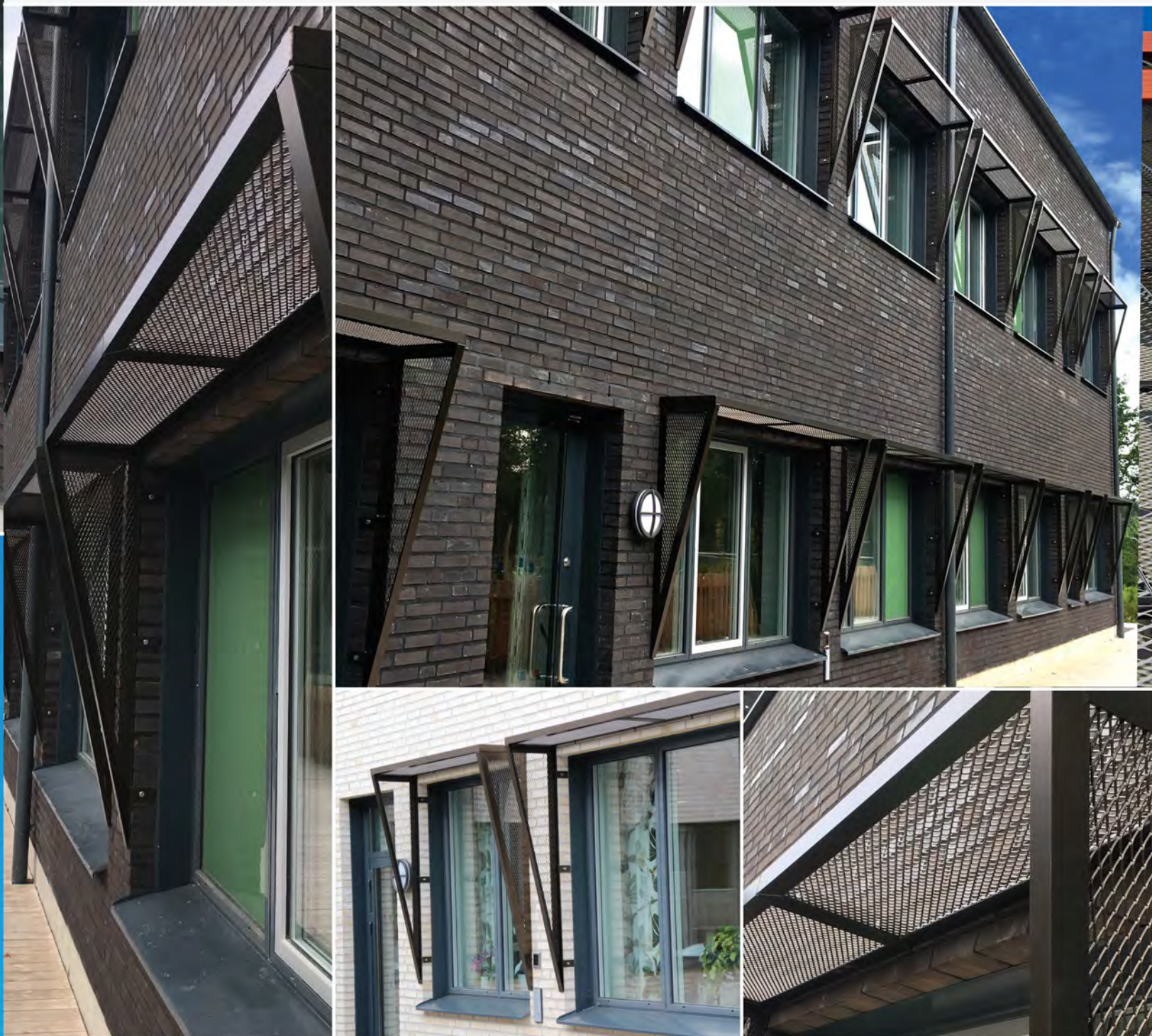
Povrchová úprava: práškové lakování

## Material used:

Type: expanded metal/rhomboidal mesh TR 43 x 17 x 3,0 x 2,0 and 43 x 17 x 3,0 x 3,0 mm

Materiál: aluminium

Surface: powder coating



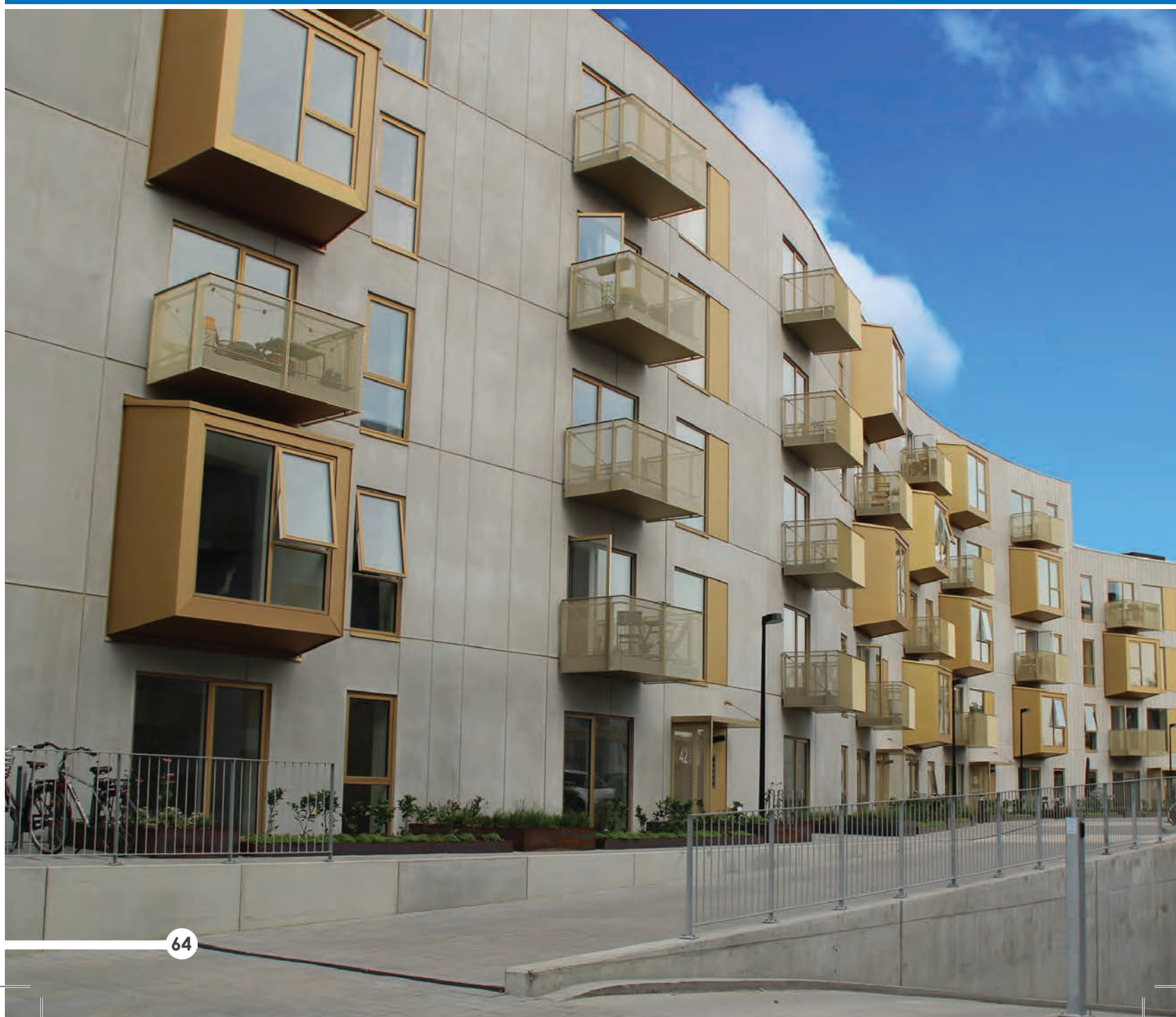
# Balkóny a dělicí stěny obytného domu



Výplně z hliníkového tahokovu v rámu  
Risskov, Dánsko

## Balconies and walls

Railing filling from aluminium expanded metal in frame  
Risskov, Denmark







### Použitý materiál:

Typ: tahokov/oko kosočtvercové TR 62,5 x 20 x 4 x 4 mm

Materiál: hliník

**Povrchová úprava: elox /typ gold**

### Material used:

Type: expanded metal/ rhomboidal mesh TR 62,5 x 20 x 4 x 4 mm

Material: aluminium

**Surface: anodizing /type gold**



## Kongens Torv



Dekoratívni opláštění budovy hliníkovým tahokovem v rámu  
Odense, Dánsko

## Kongens Torv

Decorative facade coating made from aluminium expanded metal in frame  
Odense, Denmark

## Použitý materiál:

Typ: tahokov/oko kosočtvercové TR 150 x 56 x 21,5 x 2 mm

Materiál: hliník

Povrchová úprava: práškové lakování

## Material used:

Type: expanded metal/rhomboidal mesh TR 150 x 56 x 21,5 x 2 mm

Material: aluminium

Surface: powder coating



# Energinet

Opláštění budovy hliníkovým tahokovem  
Fredericia, Dánsko



# Energinet

Facade coating of building  
Fredericia, Denmark





### Použitý materiál:

Typ: tahokov/oko kosočtvercové TR 200 x 84 x 25 x 2 mm

Materiál: hliník

**Povrchová úprava: elox**

### Material used:

Type: expanded metal/ rhomboidal mesh TR 200 x 84 x 25 x 2 mm

Material: aluminium

**Surface: anodizing**



## Haderslev Sundhedscenter



Dekoratívni opláštění budovy hliníkovým tahokovem v rámu  
Haderslev, Dánsko

## Haderslev Sundhedscenter

Decorative facade coating made from aluminium expanded metal in frame  
Haderslev, Denmark

### Použitý materiál:

Typ: tahokov/oko kosočtvercové TR 150 x 56 x 21,5 x 2 mm

Materiál: hliník

Povrchová úprava: elox

### Material used:

Type: expanded metal/rhomboidal mesh TR 150 x 56 x 21,5 x 2 mm

Material: aluminium

Surface: anodizing





TECHNOTRON  
METAL



[WWW.TECHNOTRON-METAL.CZ](http://WWW.TECHNOTRON-METAL.CZ)

CERTIFIED by



ISO 3834-2

CERTIFIED by



EN 15085-2

CERTIFIED by



ISO 9001